

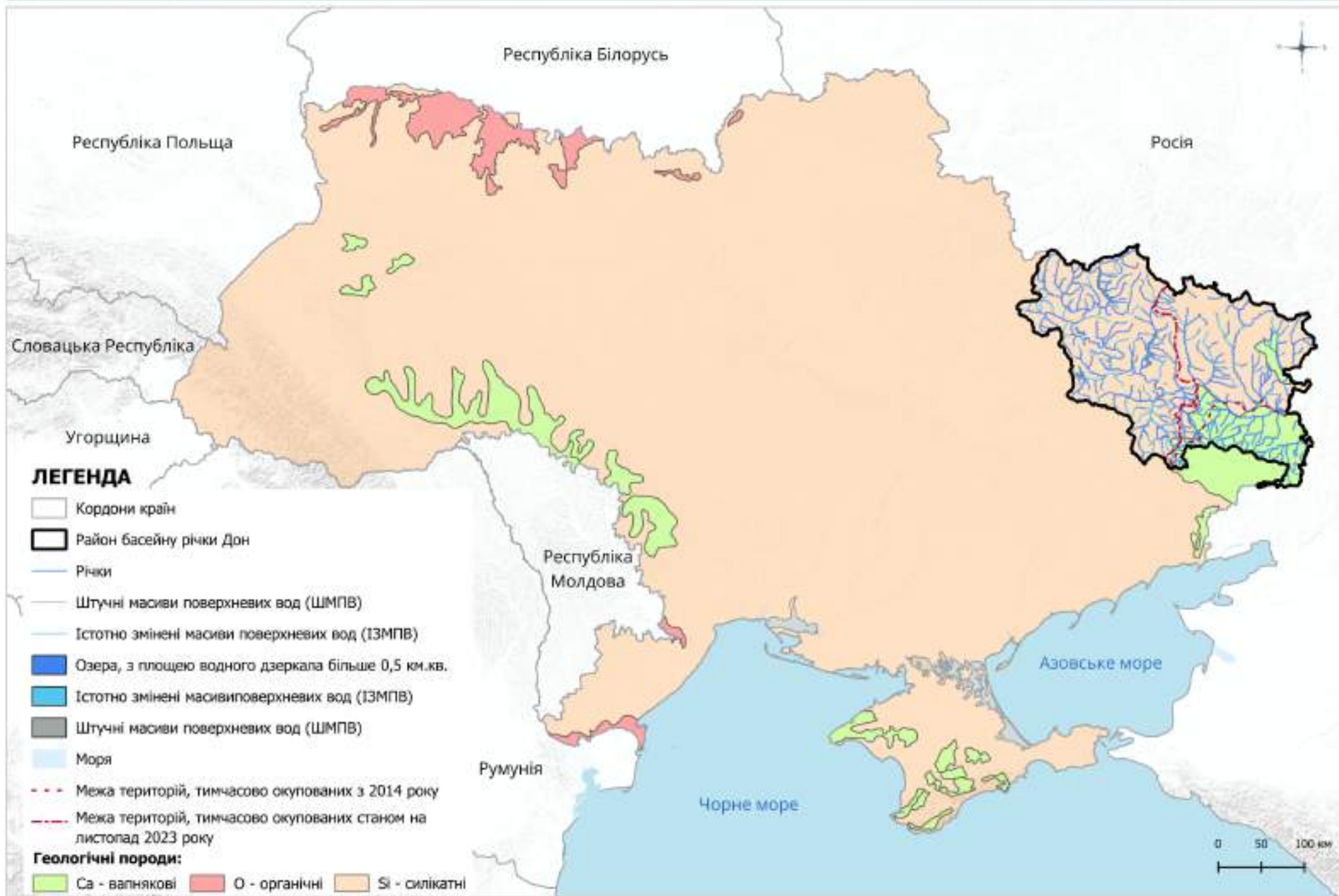
ПЛАН УПРАВЛІННЯ
РІЧКОВИМ БАСЕЙНОМ ДОНУ
НА 2025-2030 РОКИ

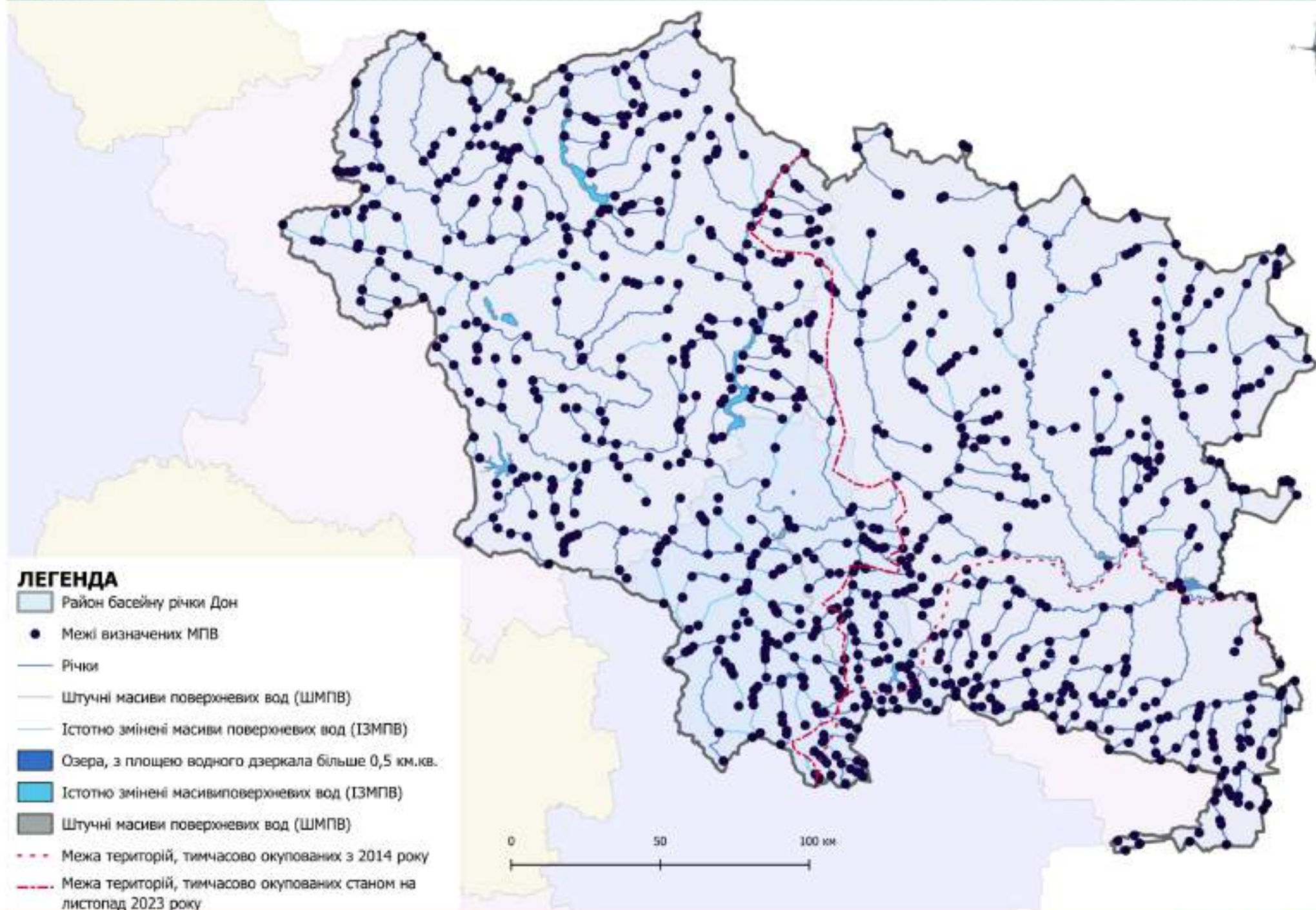
КАРТИ

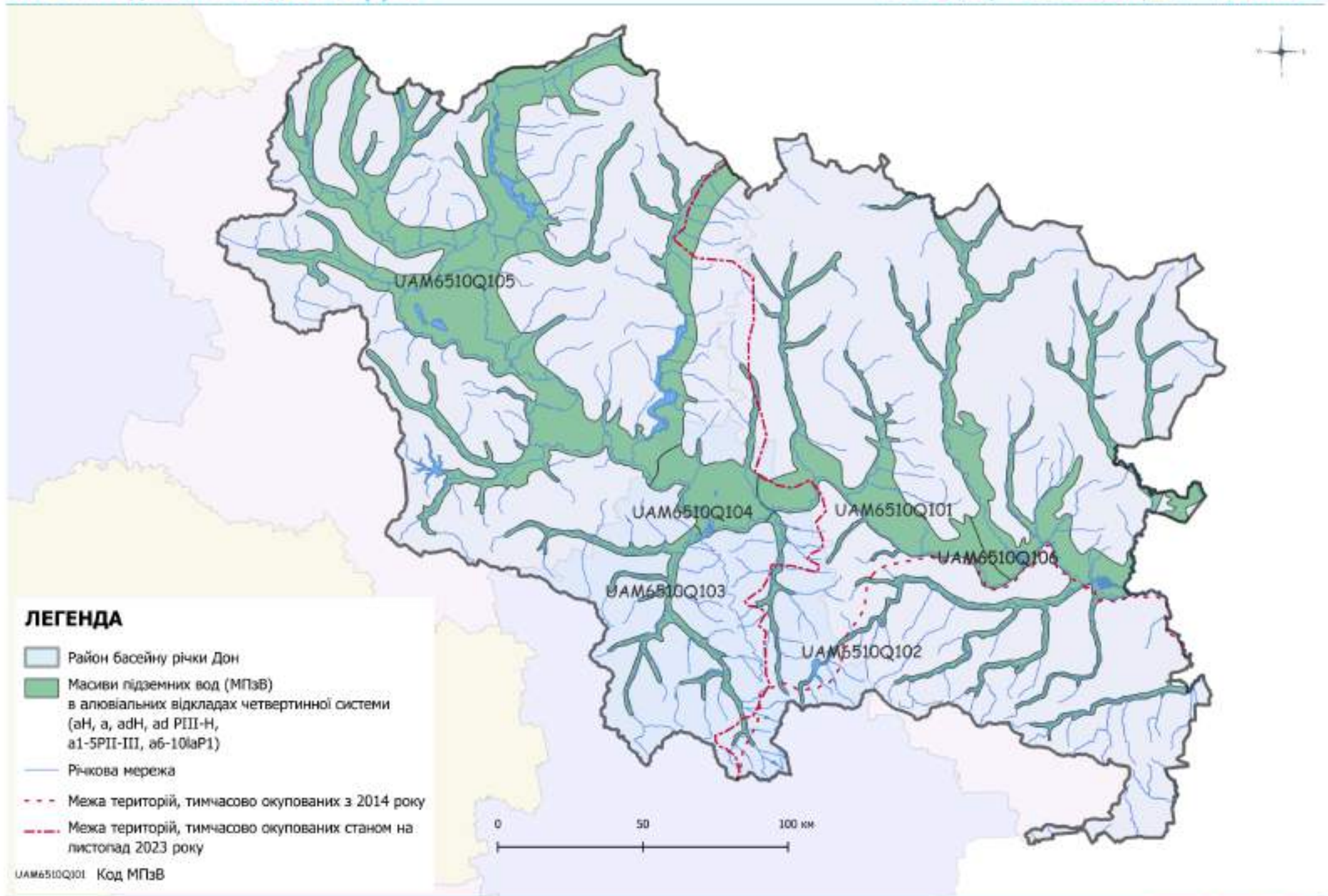


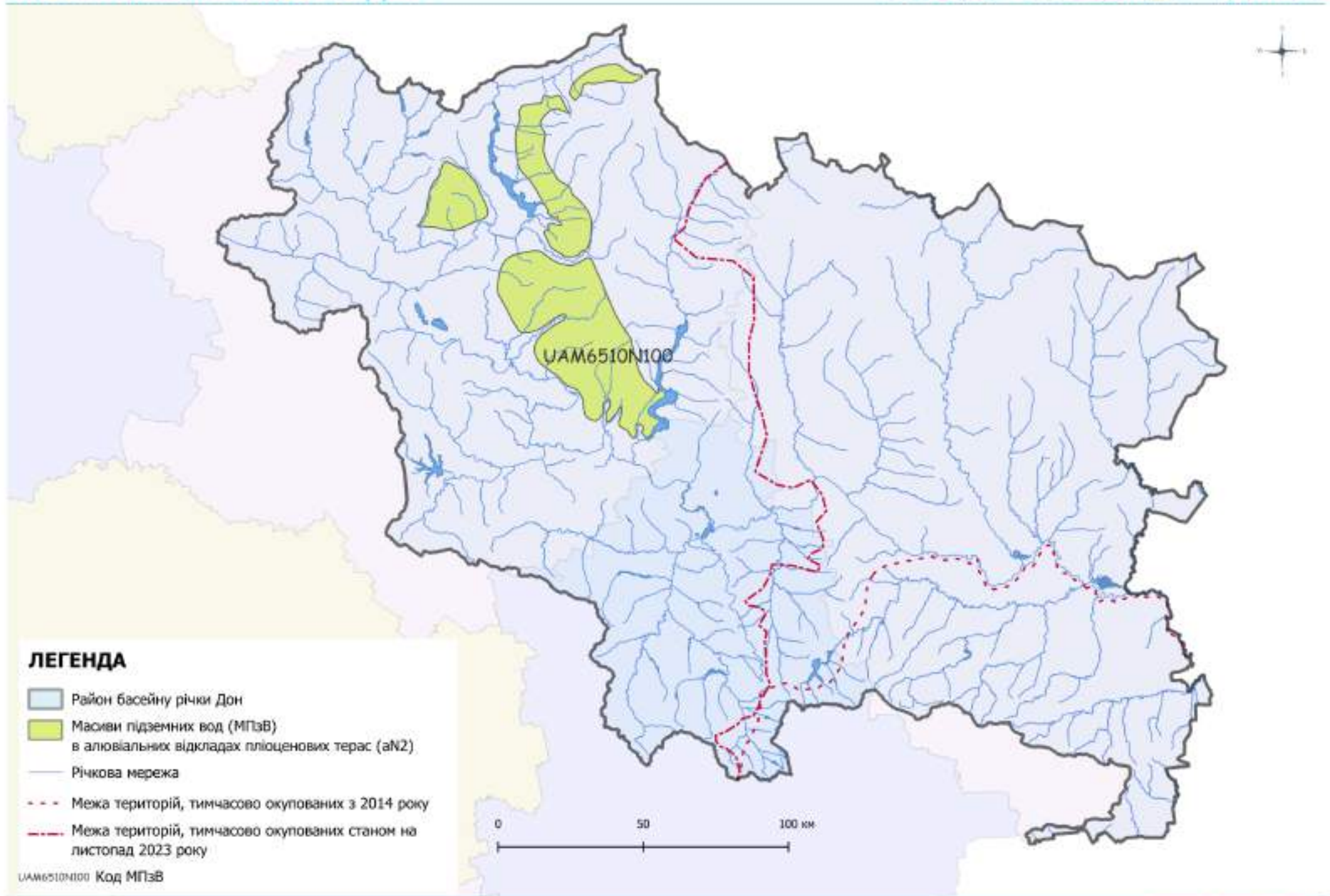








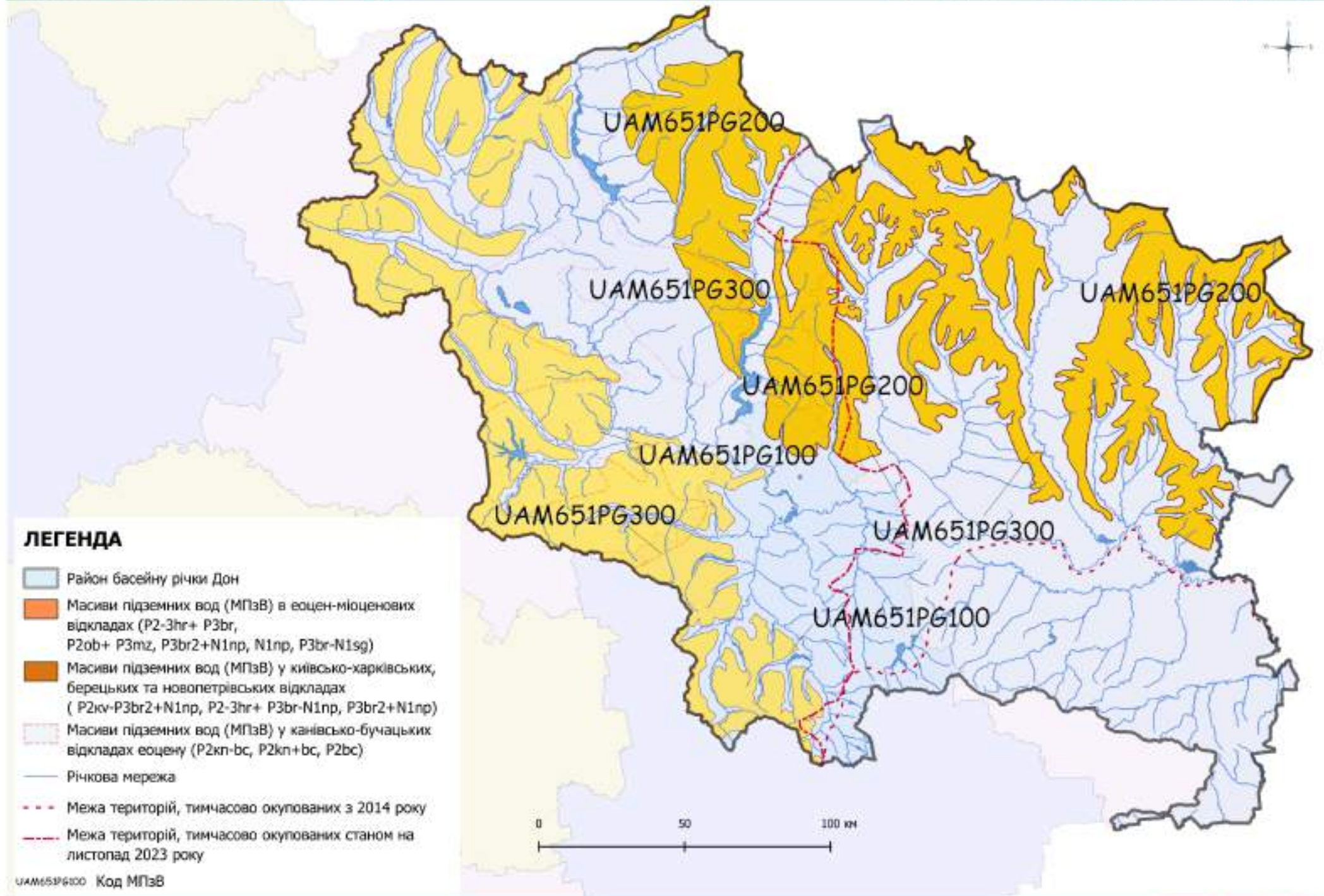


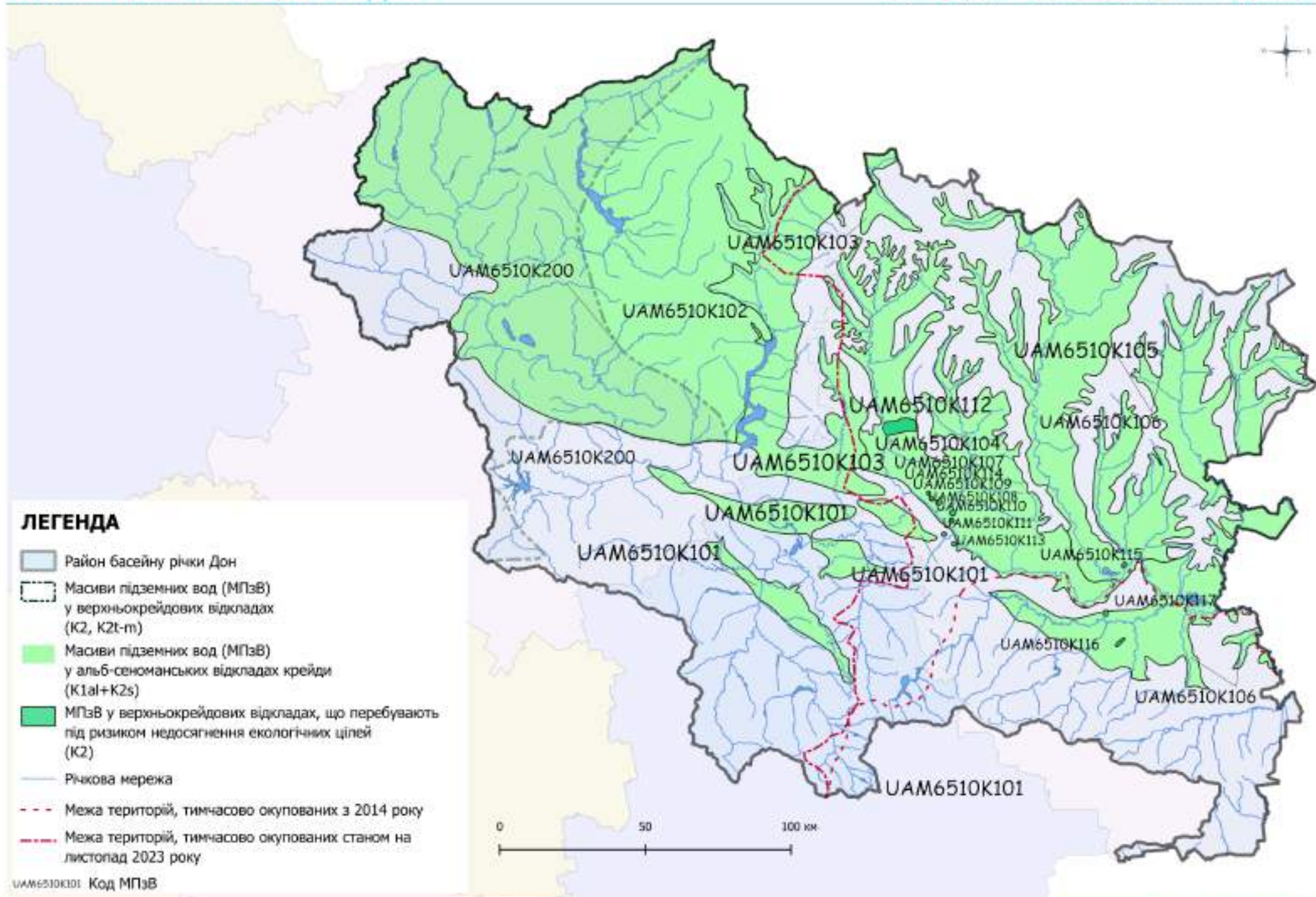


ЛЕГЕНДА

- Район басейну річки Дон
- Масиви підземних вод (МПЗВ) в алювіальних відкладах пліоценових терас (аН2)
- Річкова мережа
- Межа територій, тимчасово окупованих з 2014 року
- Межа територій, тимчасово окупованих станом на листопад 2023 року

UAM6510N100 Код МПЗВ

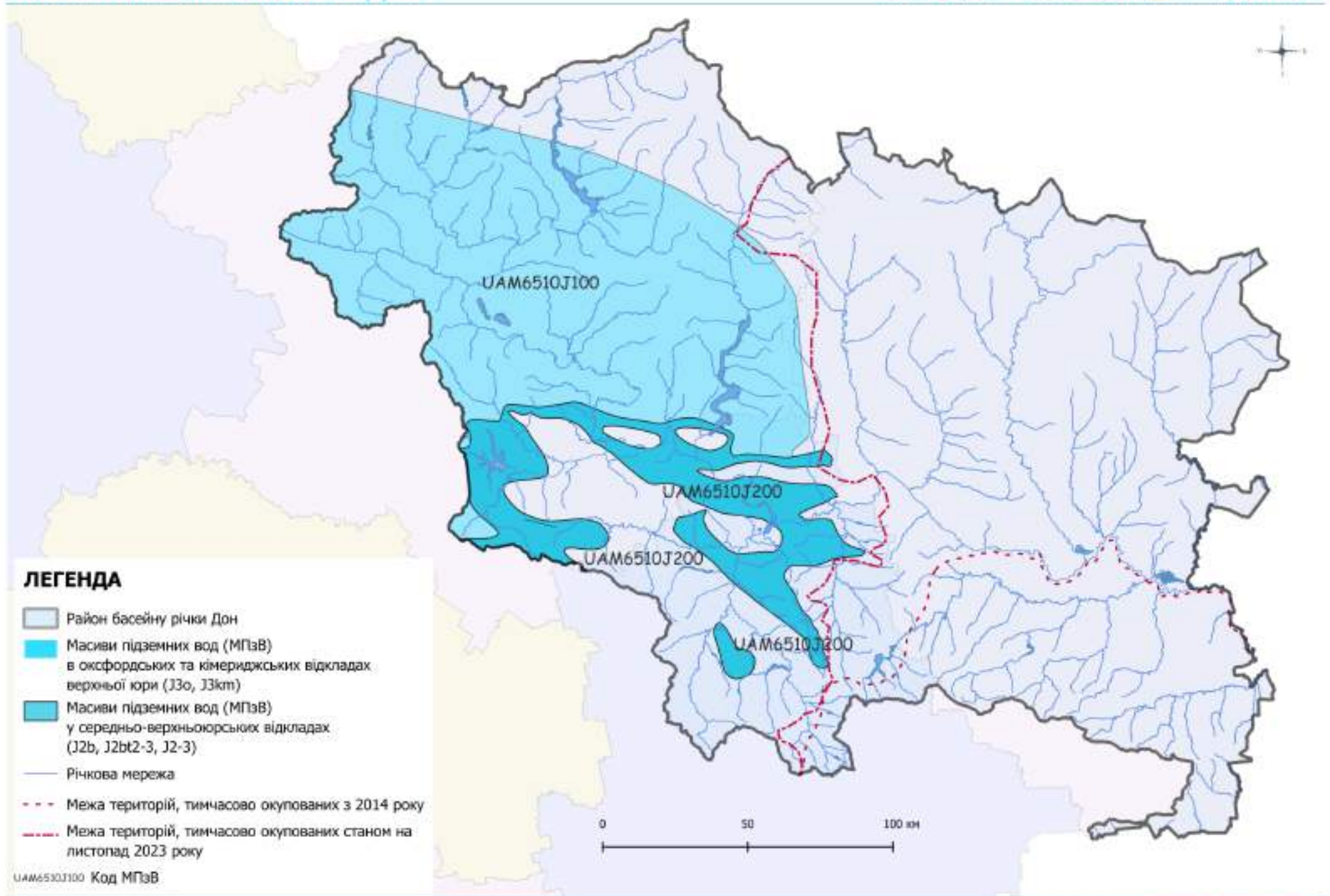


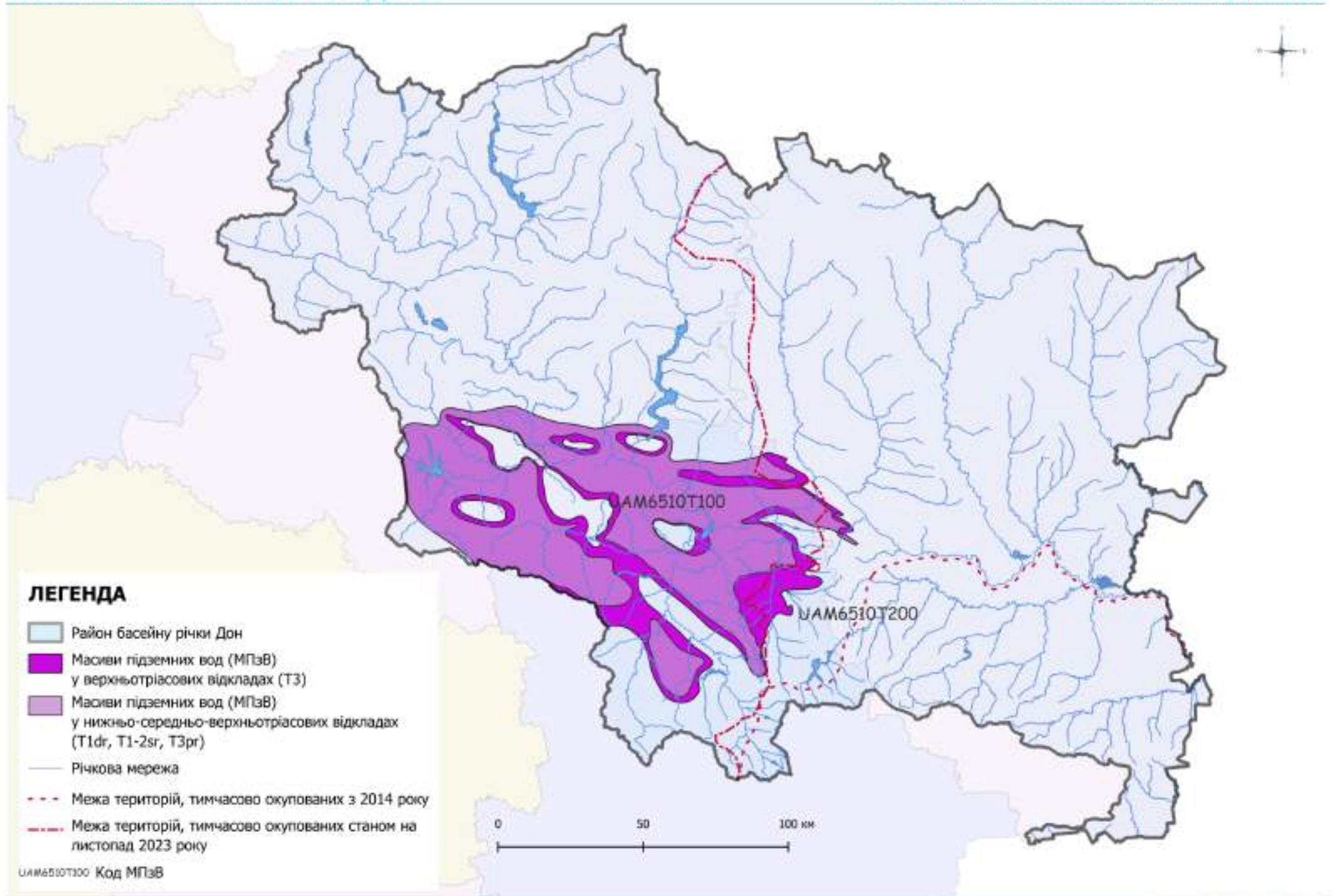


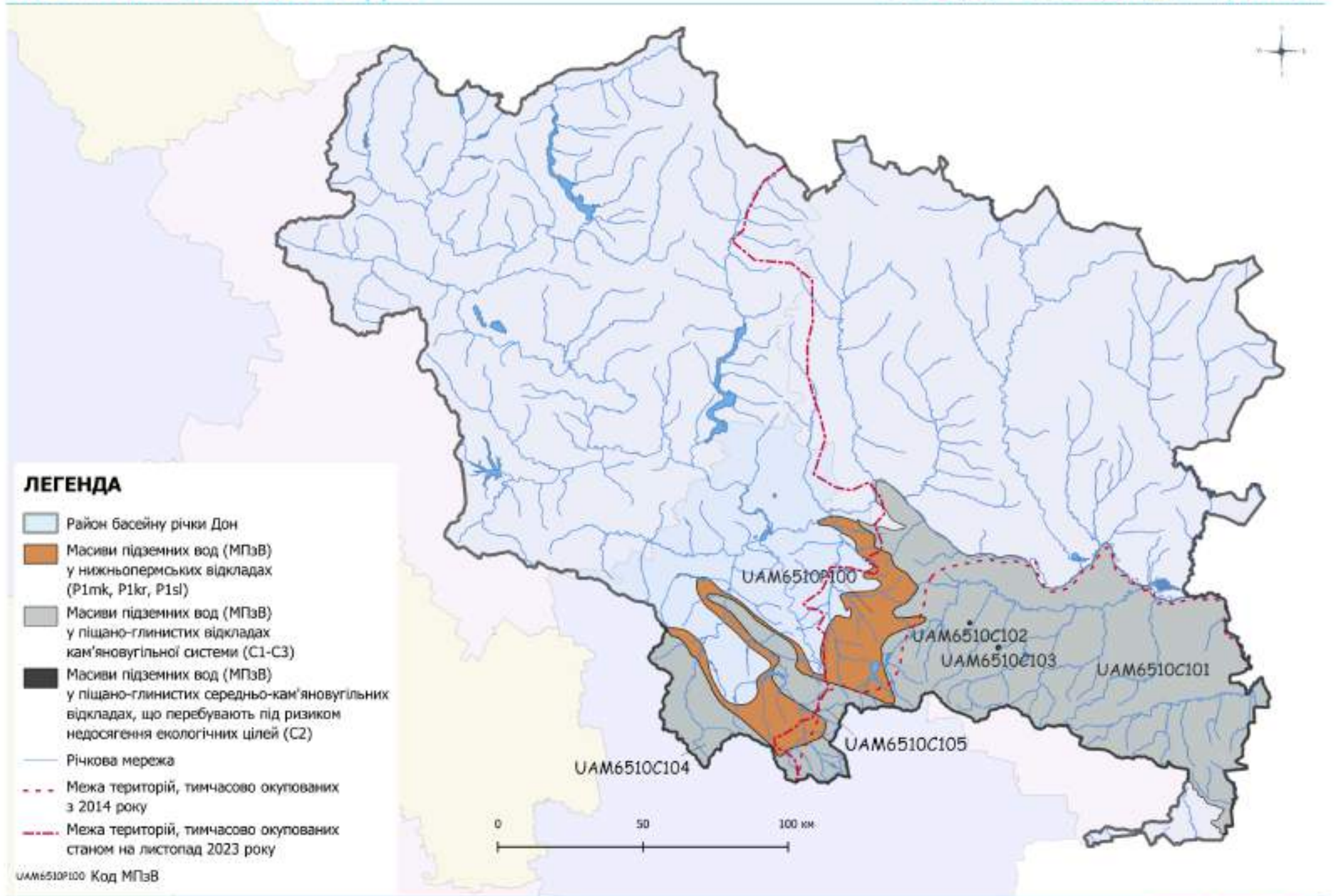
ЛЕГЕНДА

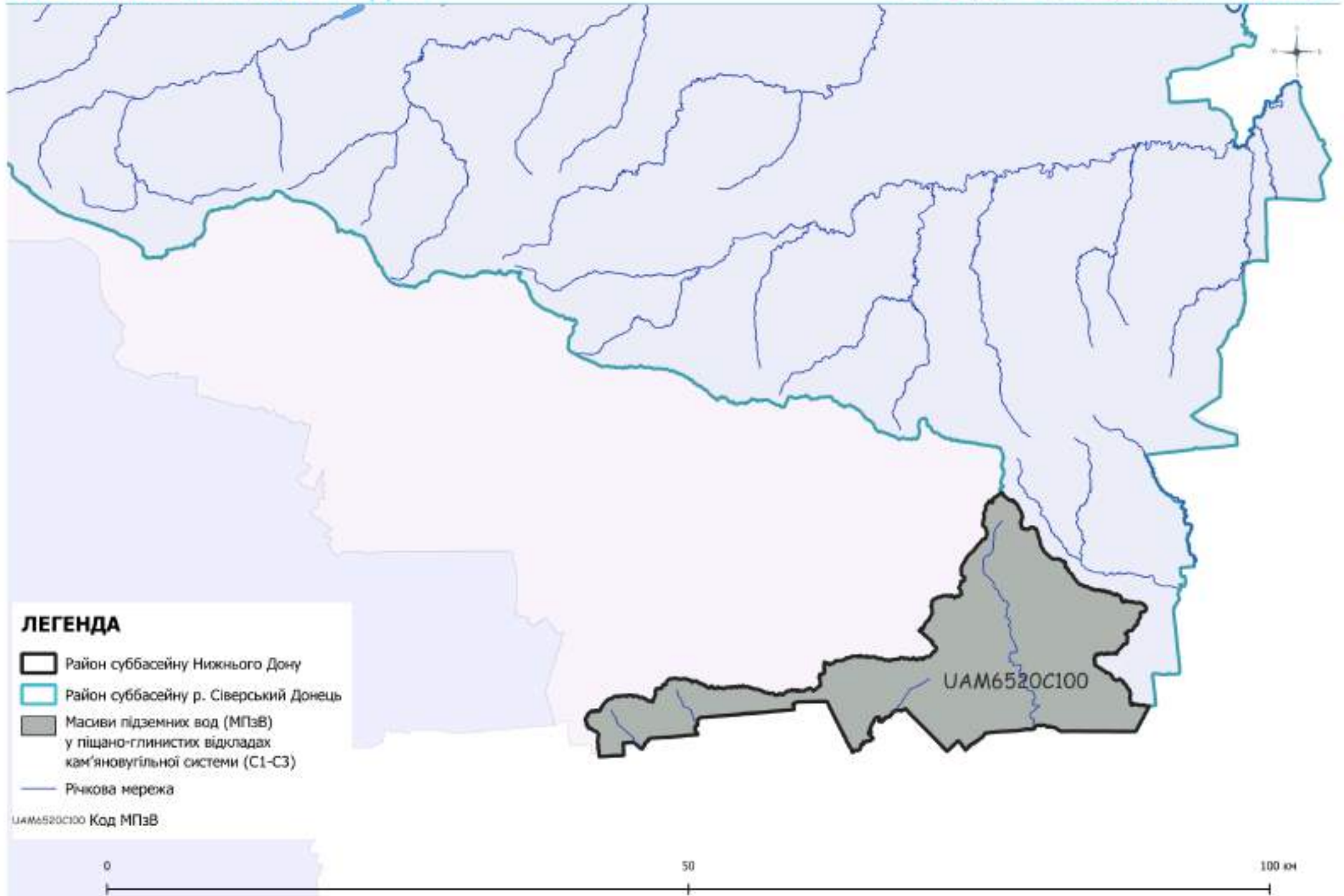
- Район басейну річки Дон
- Масиви підземних вод (МПзВ) у верхньокрейдових відкладах (K2, K2t-m)
- Масиви підземних вод (МПзВ) у альб-сеноманських відкладах крейди (K1aI+K2s)
- МПзВ у верхньокрейдових відкладах, що перебувають під ризиком недосагнення екологічних цілей (K2)
- Річкова мережа
- Межа територій, тимчасово окупованих з 2014 року
- Межа територій, тимчасово окупованих станом на листопад 2023 року

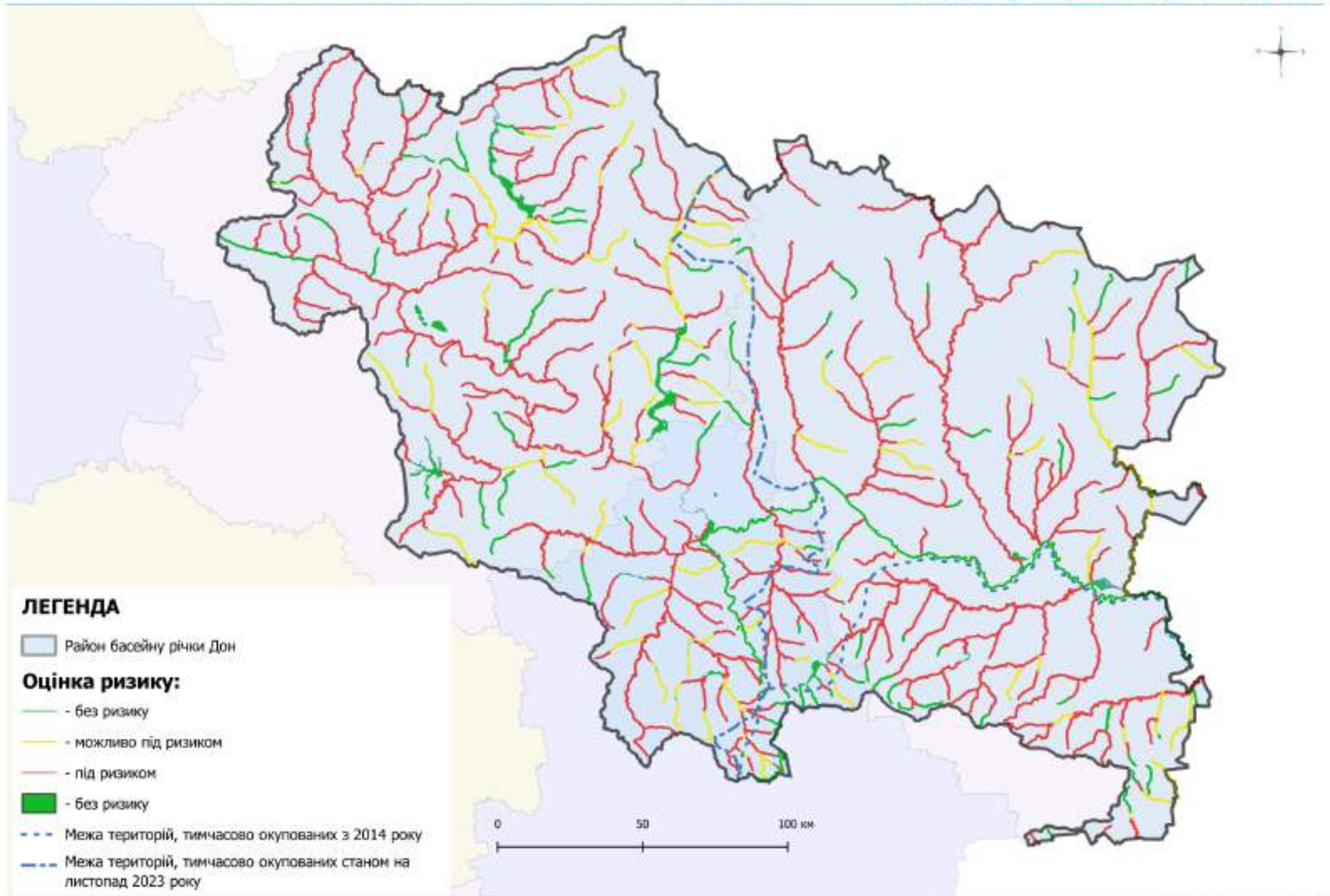
UAM6510K101 Код МПзВ

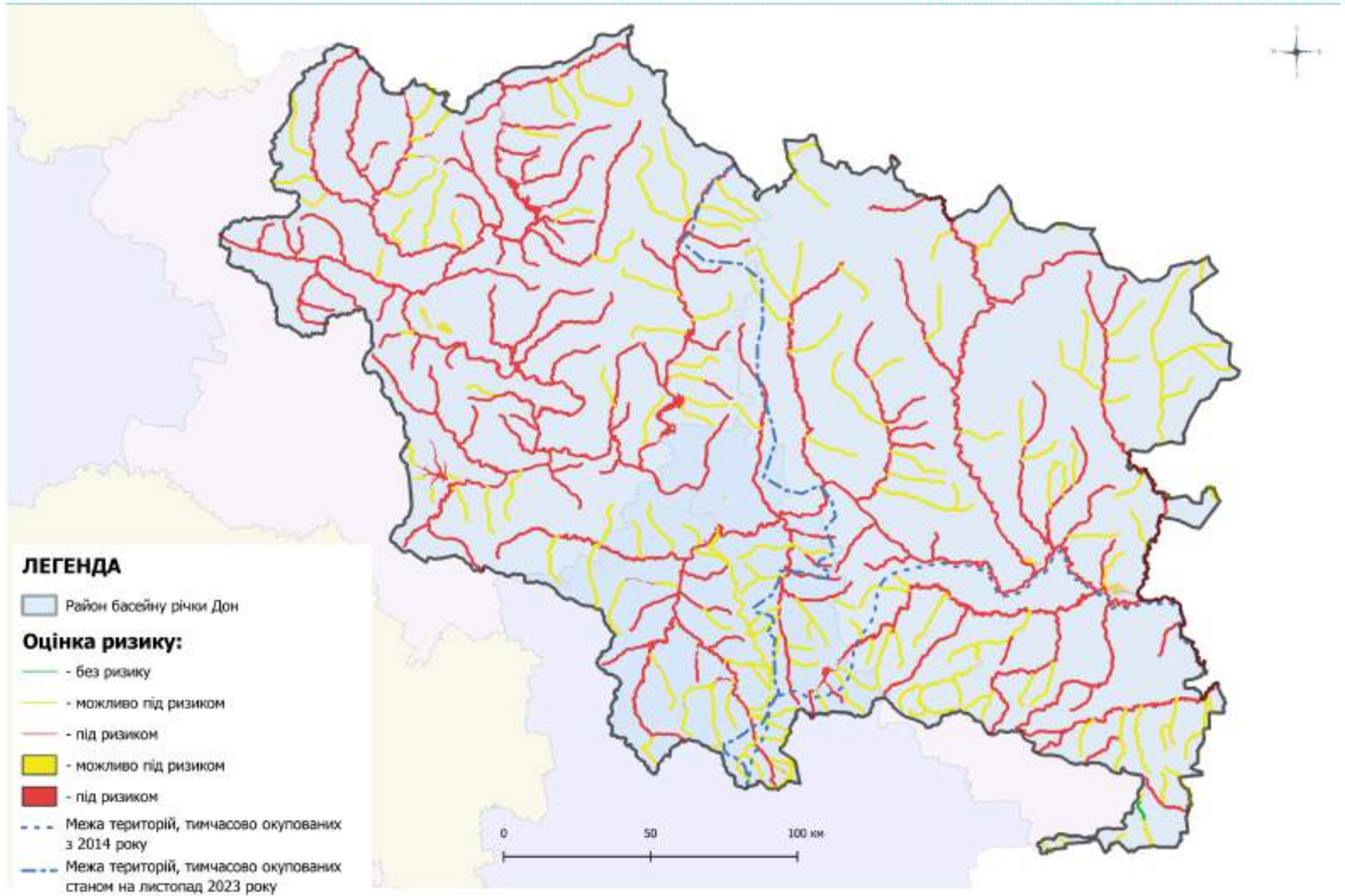


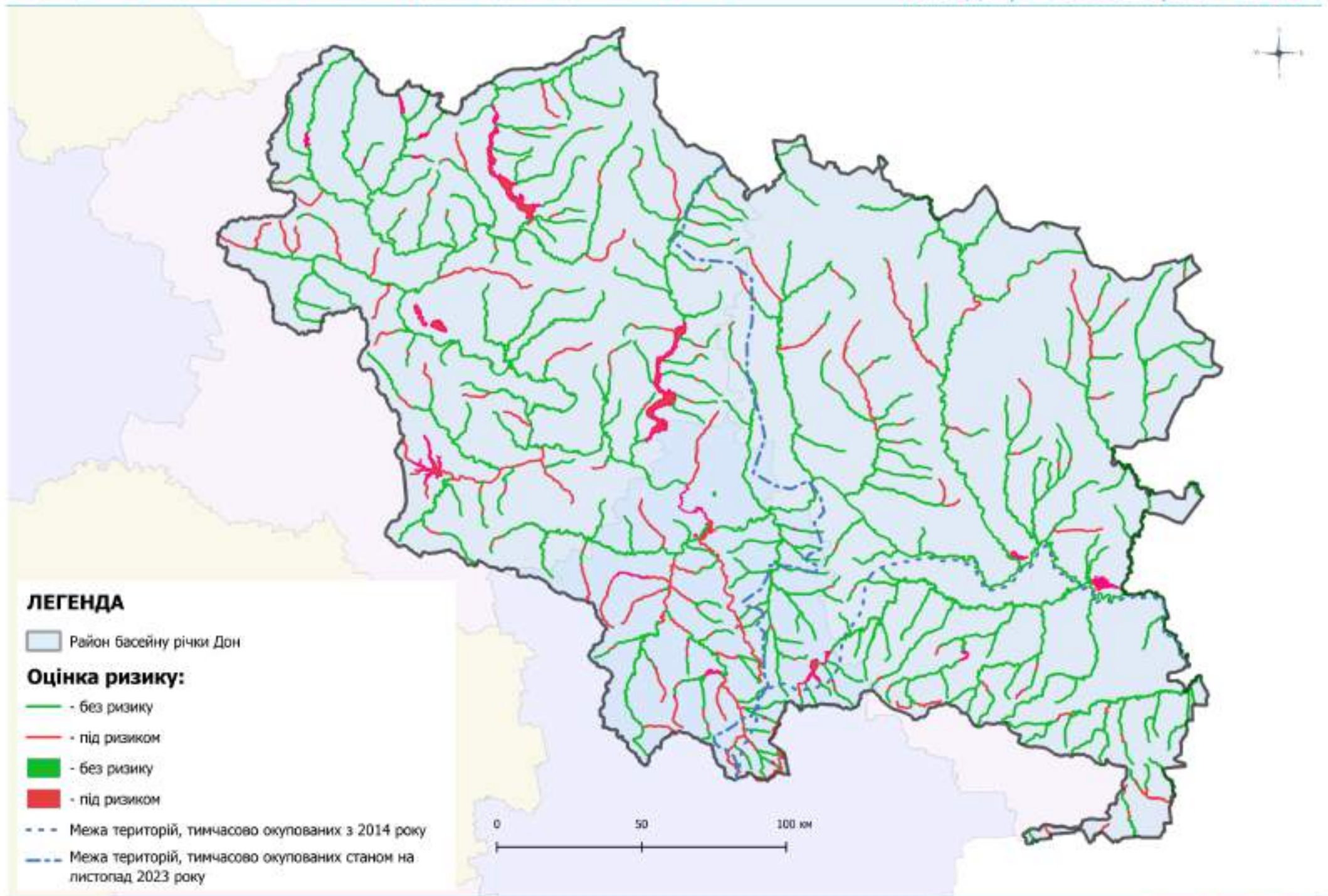


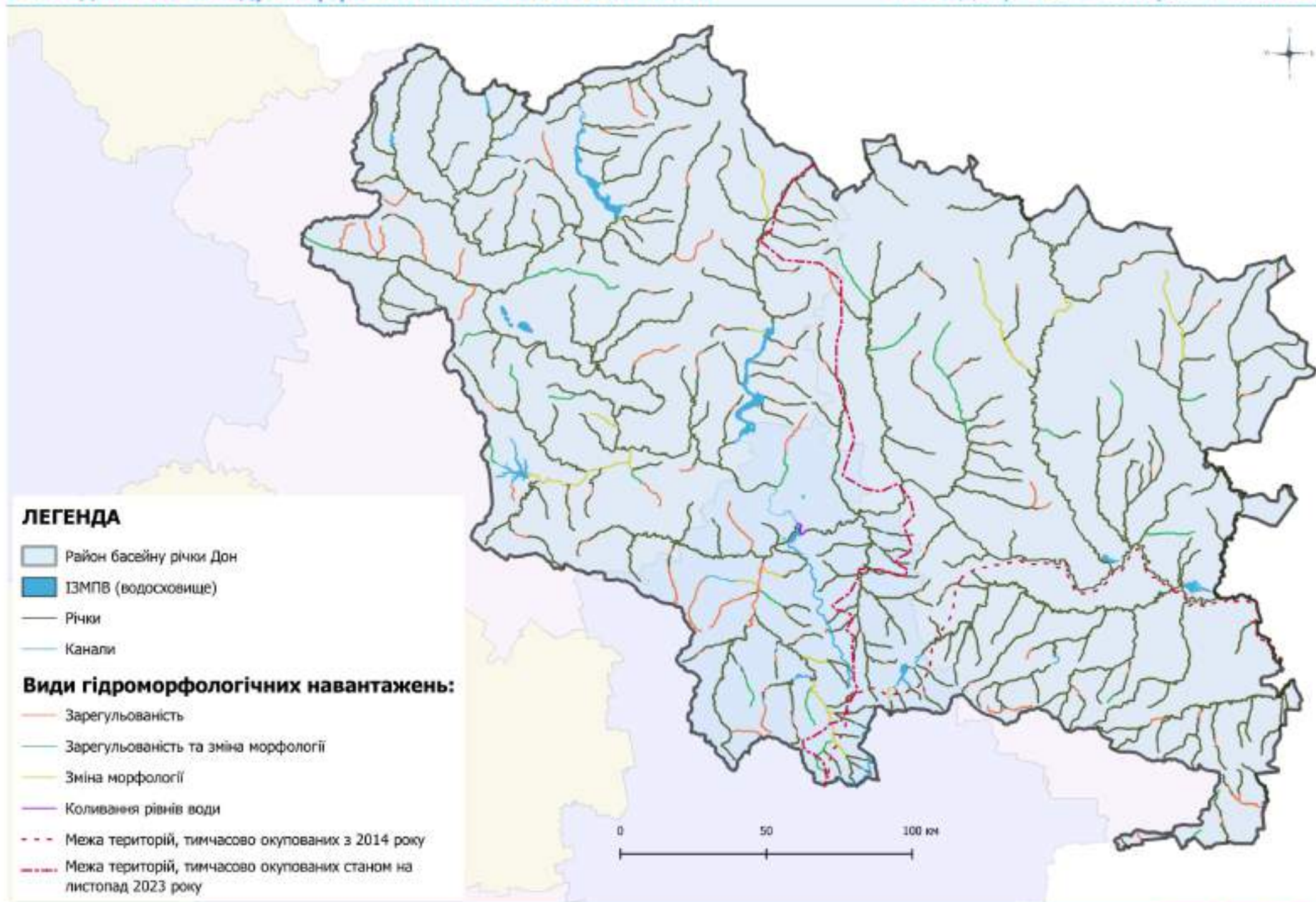




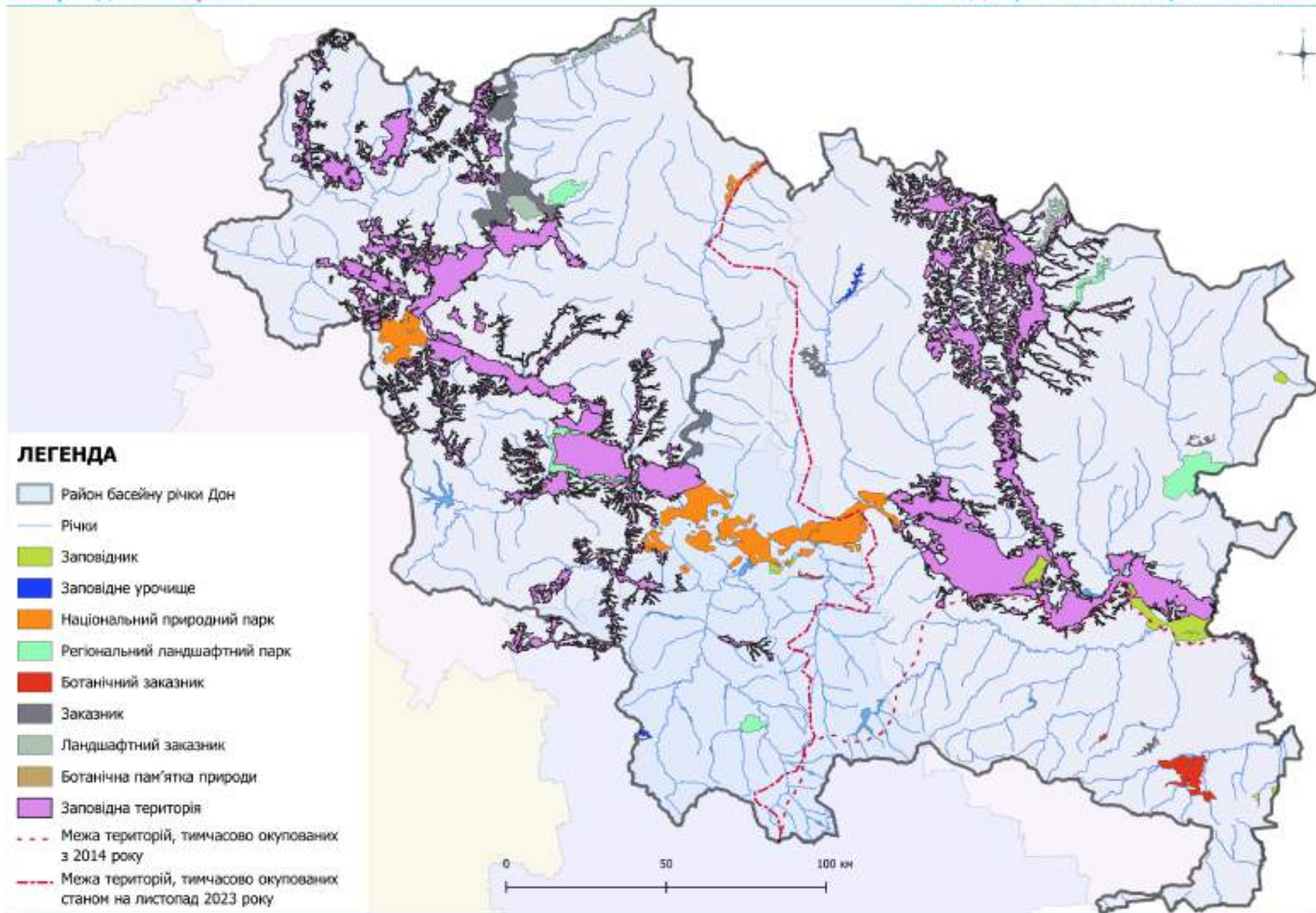


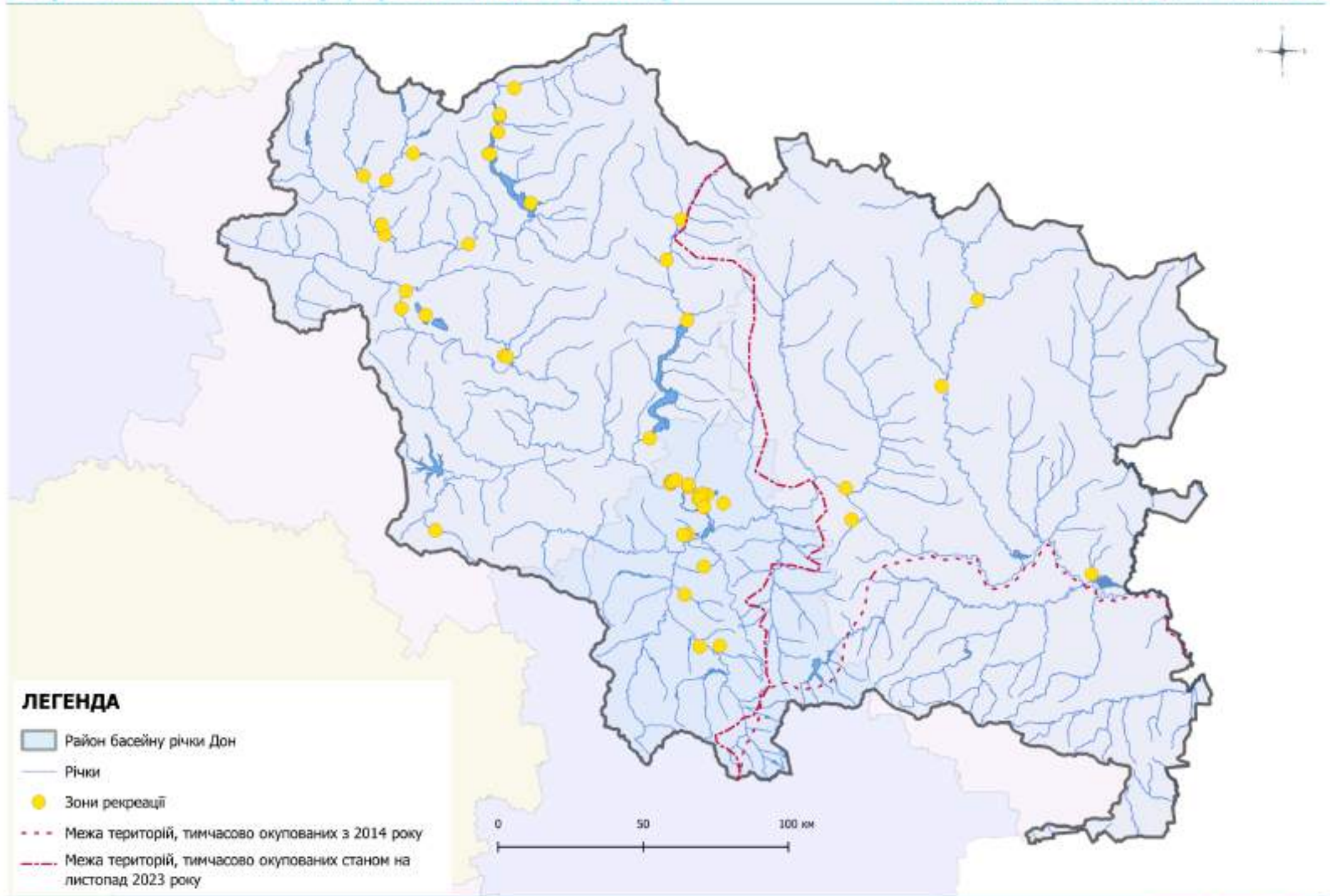


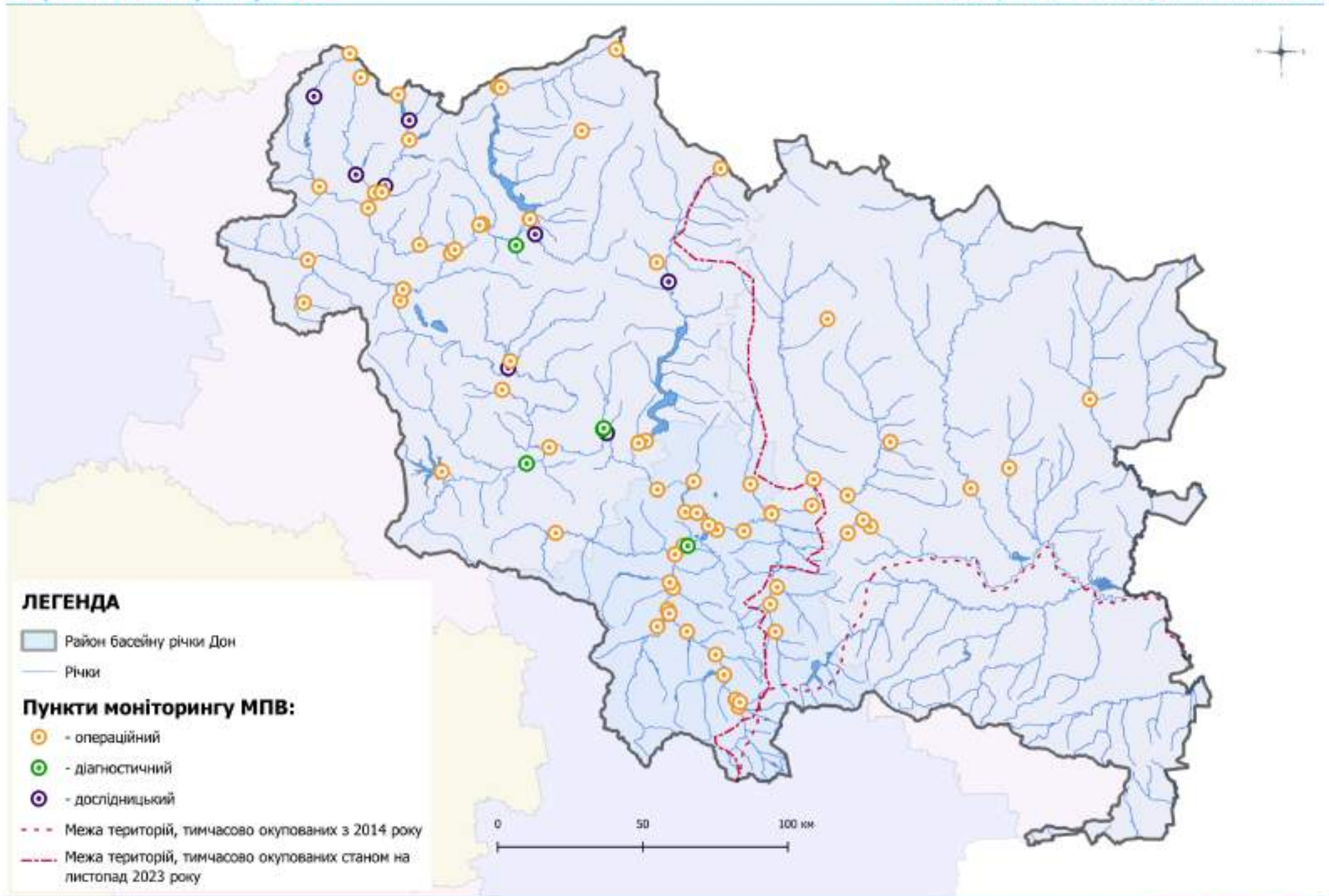




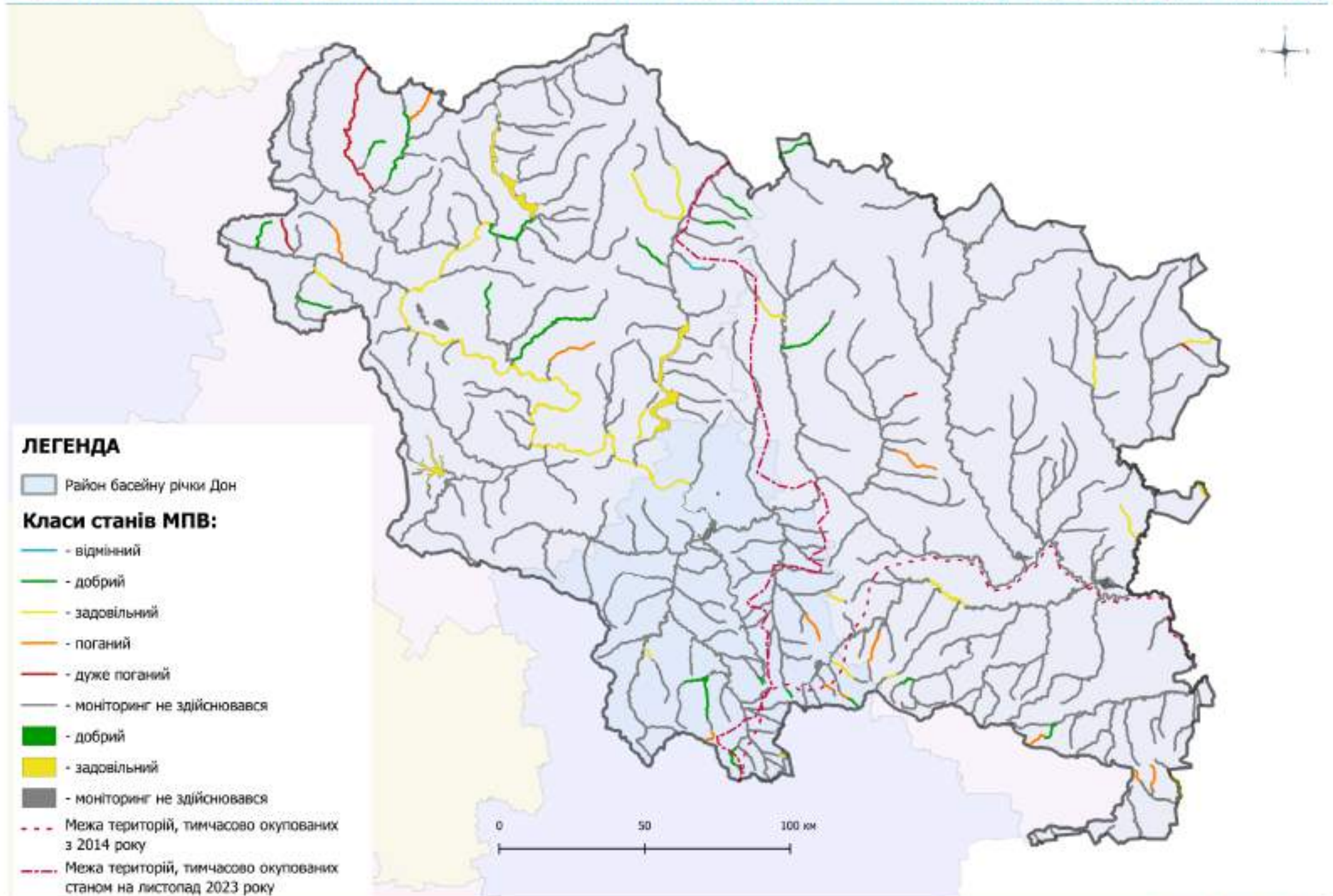


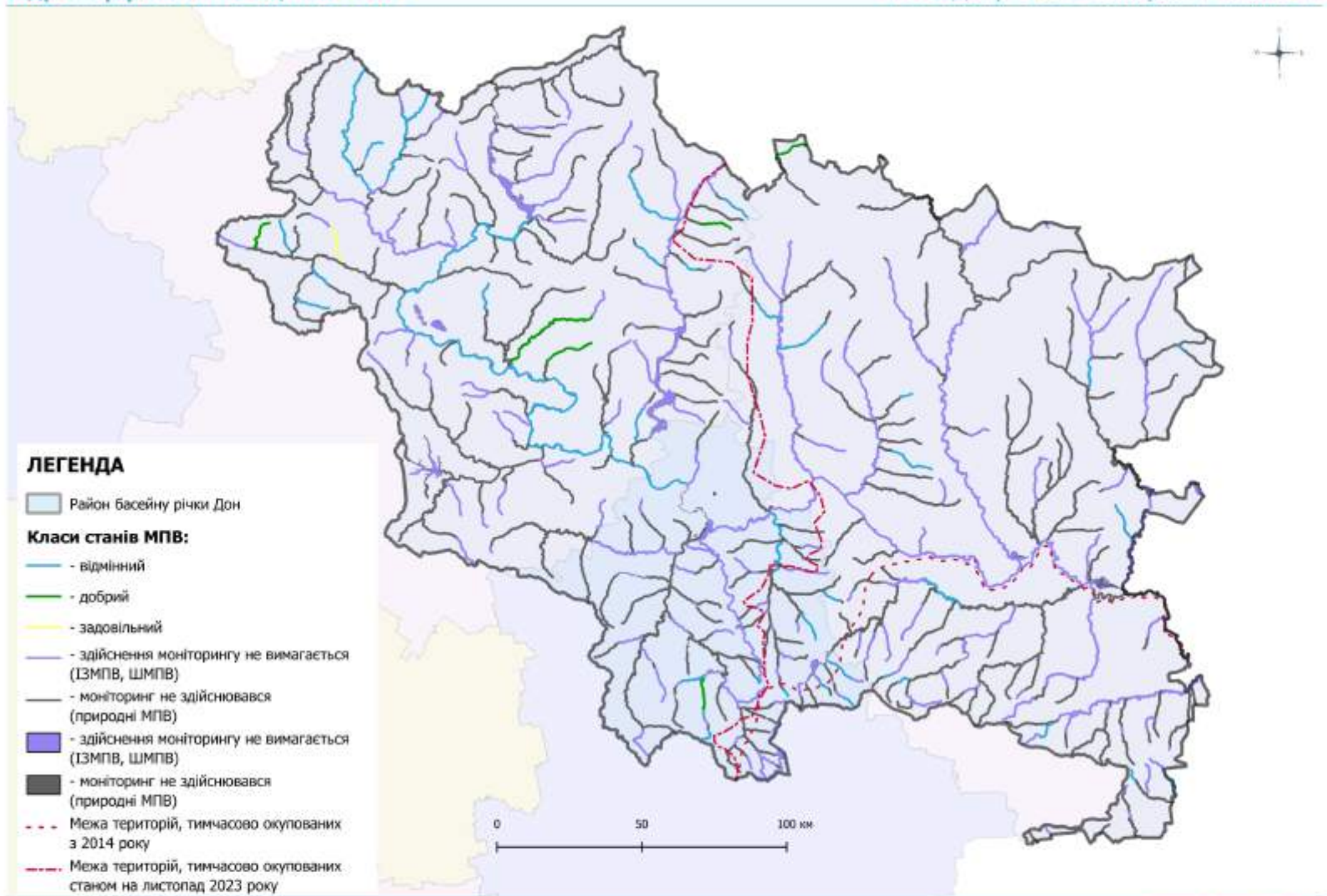












Рівень ефективності

- дуже висока
- висока
- середня
- низька
- дуже низька



ЛЕГЕНДА

- - - Межа території, тимчасово окупованих з 2014 року
- - - Межа території, тимчасово окупованих станом на листопад 2023 року

Рівень ефективності

- дуже висока ефективність
- висока ефективність
- середня ефективність
- низька ефективність
- дуже низька ефективність

Антропогенні навантаження

- без ризику
- можливо під ризиком
- під ризиком

