



Міністерство
захисту довкілля
та природних ресурсів
України



Державне агентство
водних ресурсів України



ДНІСТРОВСЬКЕ
БУВР

ПРОЕКТ

ПЛАН УПРАВЛІННЯ
РІЧКОВИМ БАСЕЙНОМ ДНІСТРА
(2025-2030)
КАРТИ



Версія 1; Липень 2021

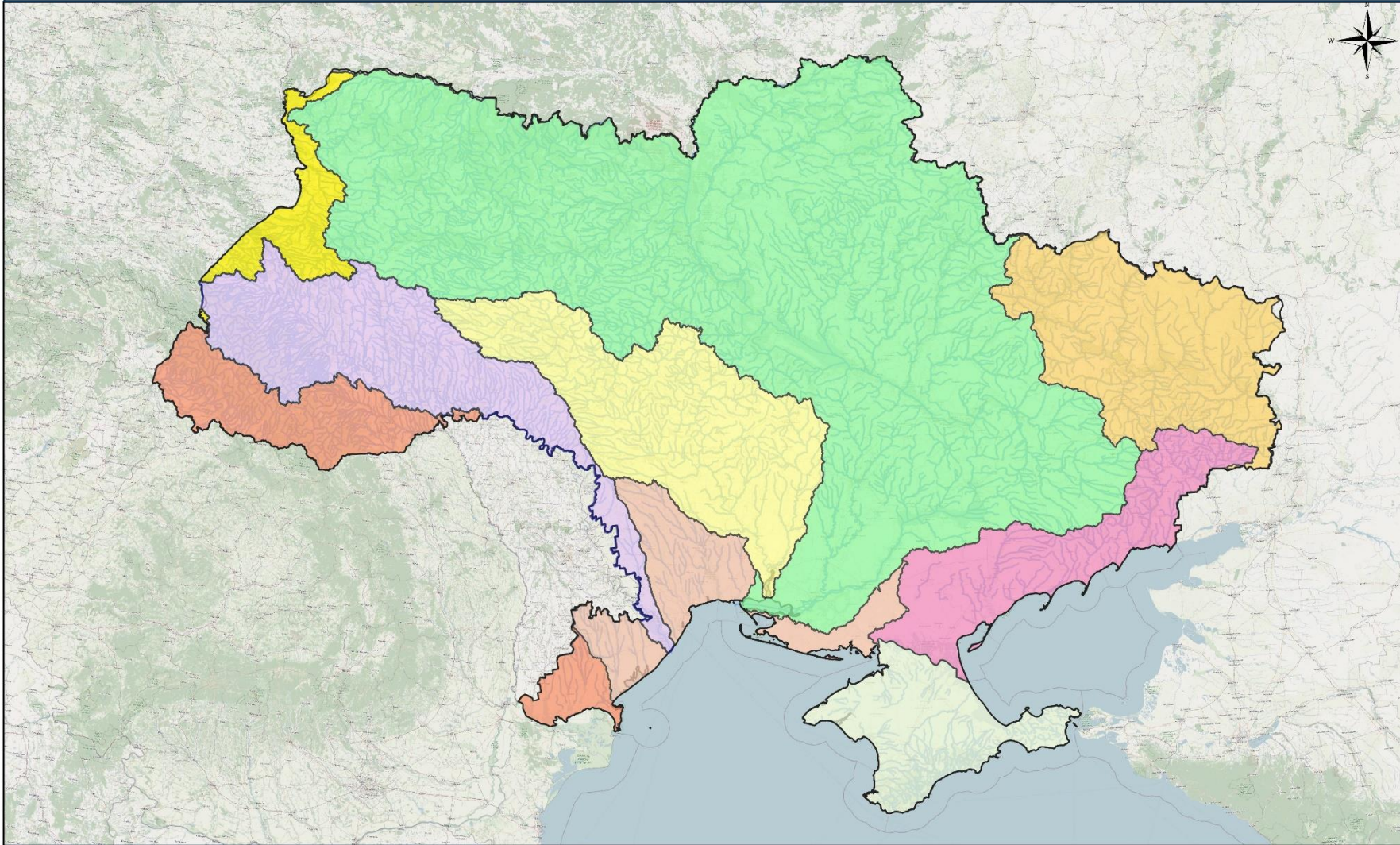


Список карт

- Карта 1. Район басейну річки Дністер
- Карта 2. Адміністративні одиниці (басейн Дністра)
- Карта 3. Екорегіони
- Карта 4. Розподіл річок за площею водозбору
- Карта 5. Розподіл річок за висотою водозбору
- Карта 6. Розподіл річок за геологічними породами
- Карта 7. Масиви поверхневих вод (межі)
- Карта 8. Масиви підземних вод в девонських, силурійських, вендських відкладах і тріщинній зоні докембрійських кристалічних порід
- Карта 9. Масиви підземних вод неогенових і крейдових відкладах
- Карта 10. Масиви підземних вод в четвертинних відкладах
- Карта 11. Основні водоносні горизонти, які використовуються для водопостачання
- Карта 12. Об'єкти Смарагдової мережі
- Карта 13. Питні водозабори
- Карта 14. Зони рекреації та відпочинку населення
- Карта 15. Мережа гідрологічних постів та метеорологічних станцій
- Карта 16. Ризик недосягнення МПВ доброго екологічного стану, викликаний точковими джерелами забруднення
- Карта 17. Розподіл МПВ за гідроморфологічними навантаженнями
- Карта 18. Оцінка ризику недосягнення доброго екологічного стану МПВ
- Карта 19. Мережа пунктів моніторингу

Карта 1. Район басейну річки Дністер

Легенда



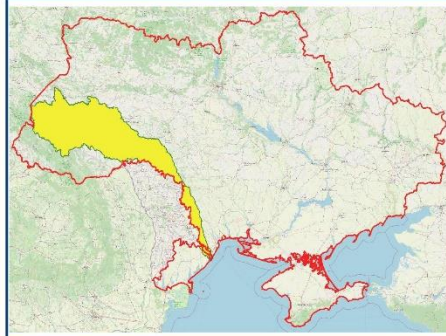
РБР:

- РБР Дніпро
- РБР Дністер
- РБР Дон
- РБР Дунай
- РБР Південний Буг
- РБР Вісла
- РБР Приазов'я
- РБР Причорномор'я
- РБР Криму

Тематична легенда

- кордон України
- Річкова мережа

Загальна карта



Система координат

WGS 84

Масштаб
1:7000000

Джерело даних

Державне агентство водних ресурсів України



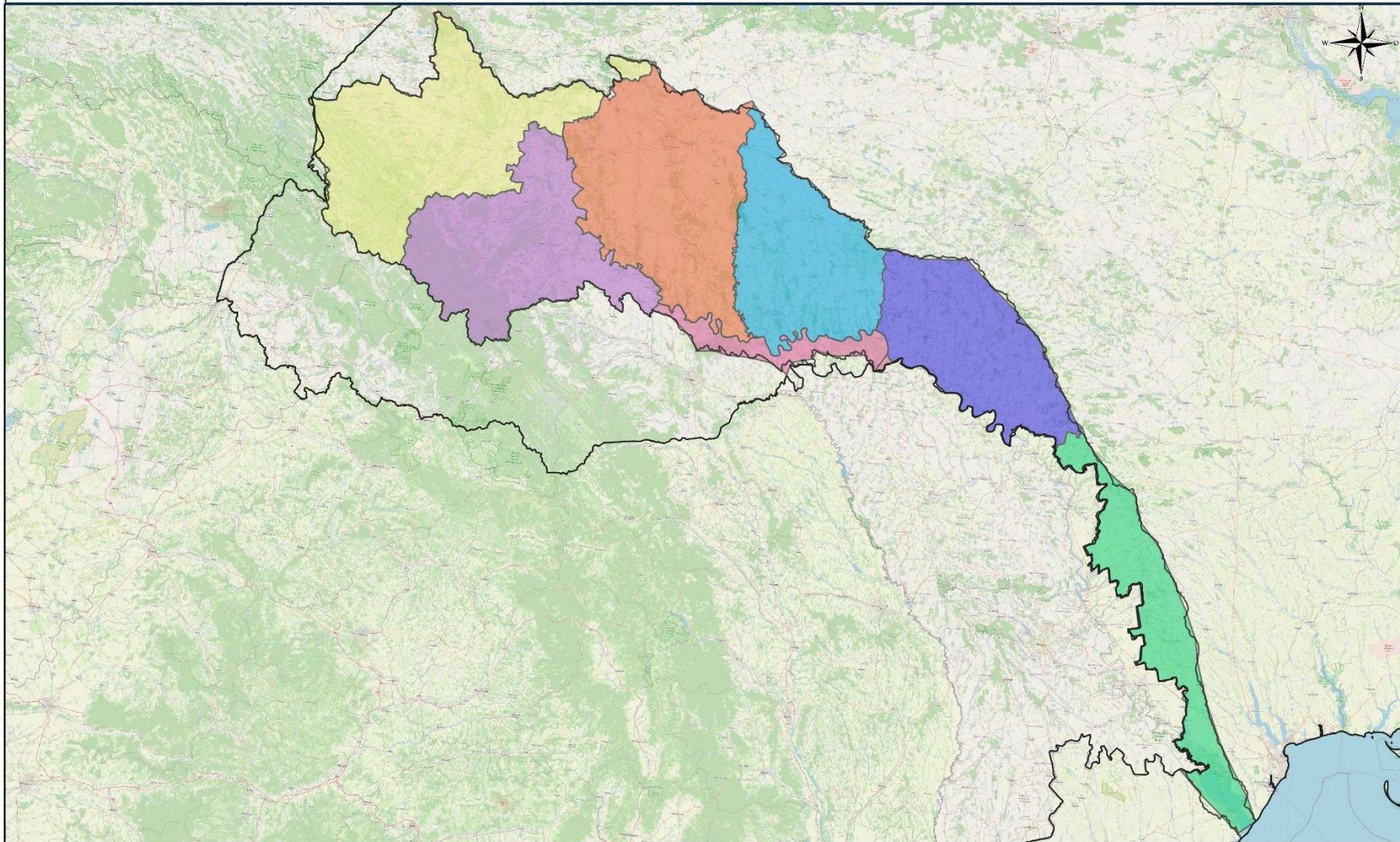
Екологічний консалтинг Blue Rivers

21.06.2021

1 : 7 000 000

Карта 2. Адміністративні одиниці (басейн Дністра)

Легенда



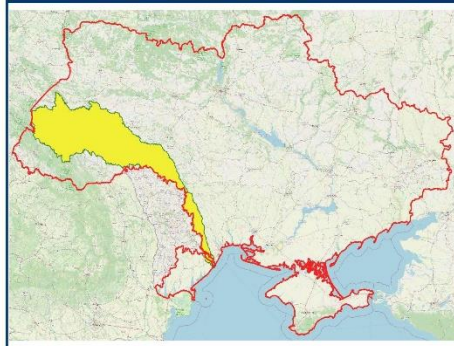
Області:

- Вінницька
- Івано-Франківська
- Львівська
- Одеська
- Тернопільська
- Хмельницька
- Чернівецька

Тематична легенда

кордон України

Загальна карта



Система координат

WGS 84

Масштаб
1:3500000

Джерело даних

Публічна кадастрова карта України



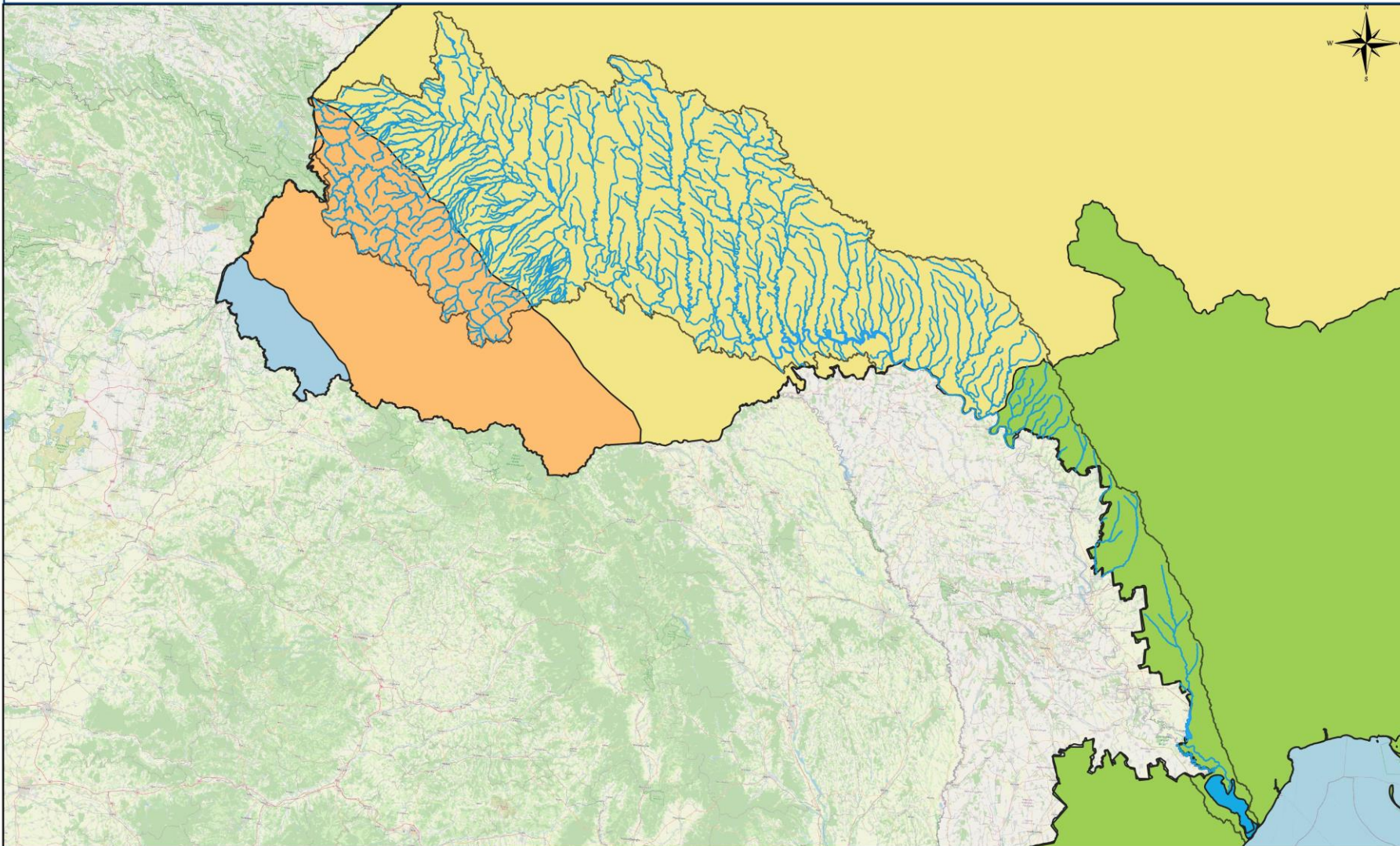
Екологічний консалтинг Blue Rivers

21.06.2021

1 : 3 5 0 0 0 0

Карта 3. Екорегіони

Легенда



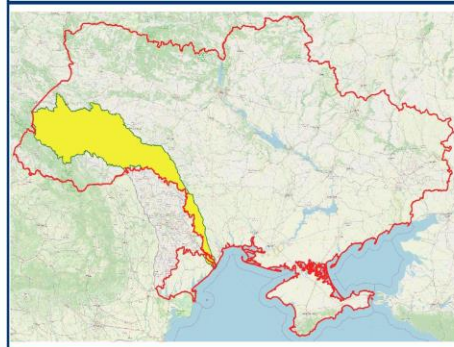
- кордон України
- РБР Дністер
- Річкова мережа

Тематична легенда

Екорегіони:

- Понтійська провінція
- Східні рівнини
- Карпати
- Угорські низовини

Загальна карта



Система координат

WGS 84

Масштаб
1:3500000

Джерело даних

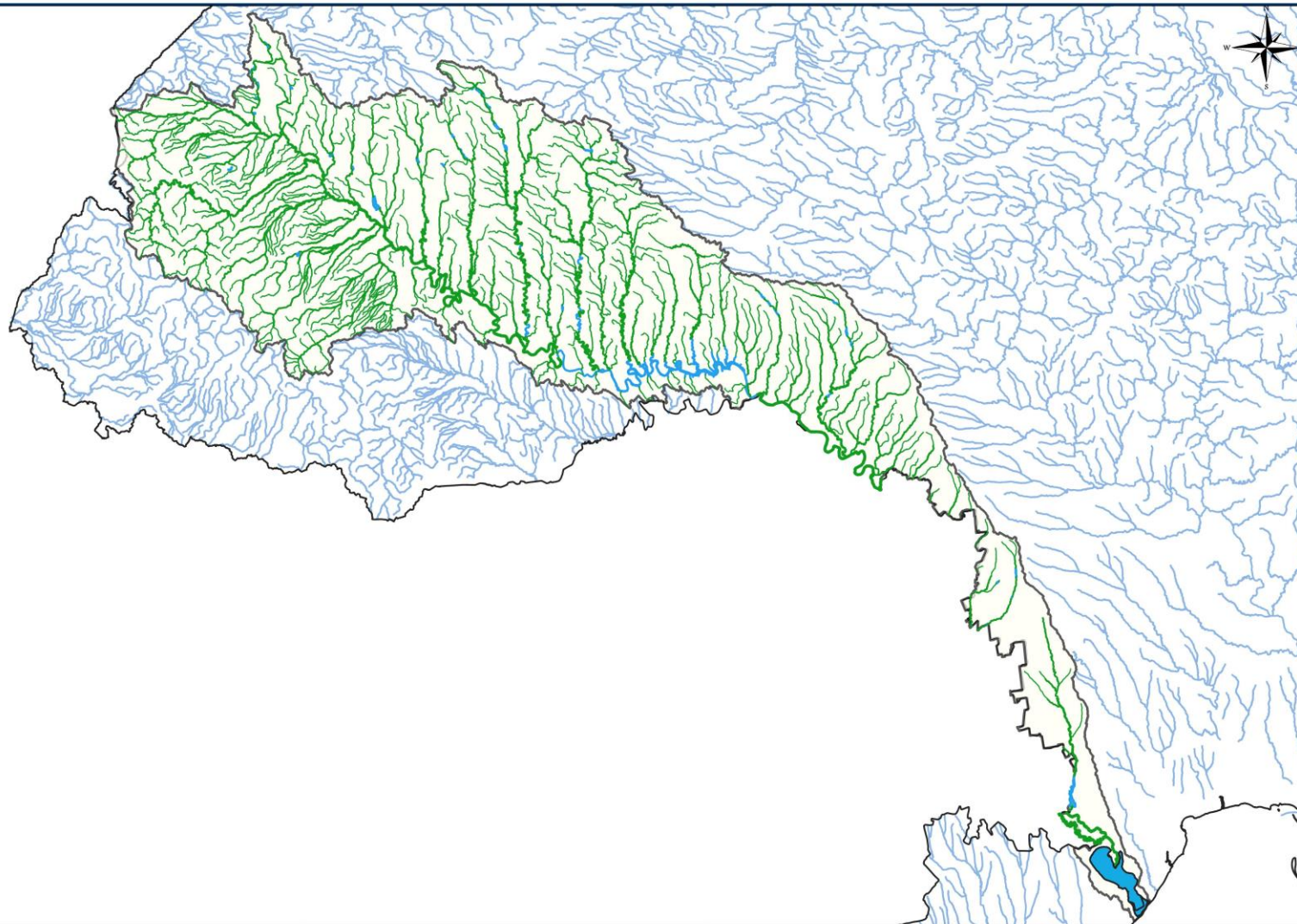
Державне агентство водних ресурсів України

Blue Rivers[®] Екологічний консалтинг Blue Rivers
Environmental consulting






21.06.2021

1 : 3 500 000

Карта 4. Розподіл річок за площею водозбору







Легенда

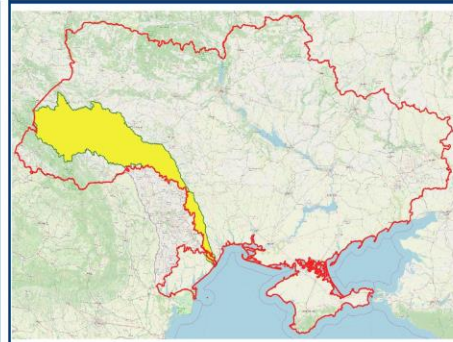
-  кордон України
-  РБР Дністер
-  Річкова мережа
-  Озера, водосховища
-  Перехідні води

Тематична легенда

Річки за площею водозбору:

-  S (малі)
-  M (середні)
-  L (великі)
-  XL (дуже великі)

Загальна карта




Система координат

WGS 84

Масштаб
1:3500000

Джерело даних

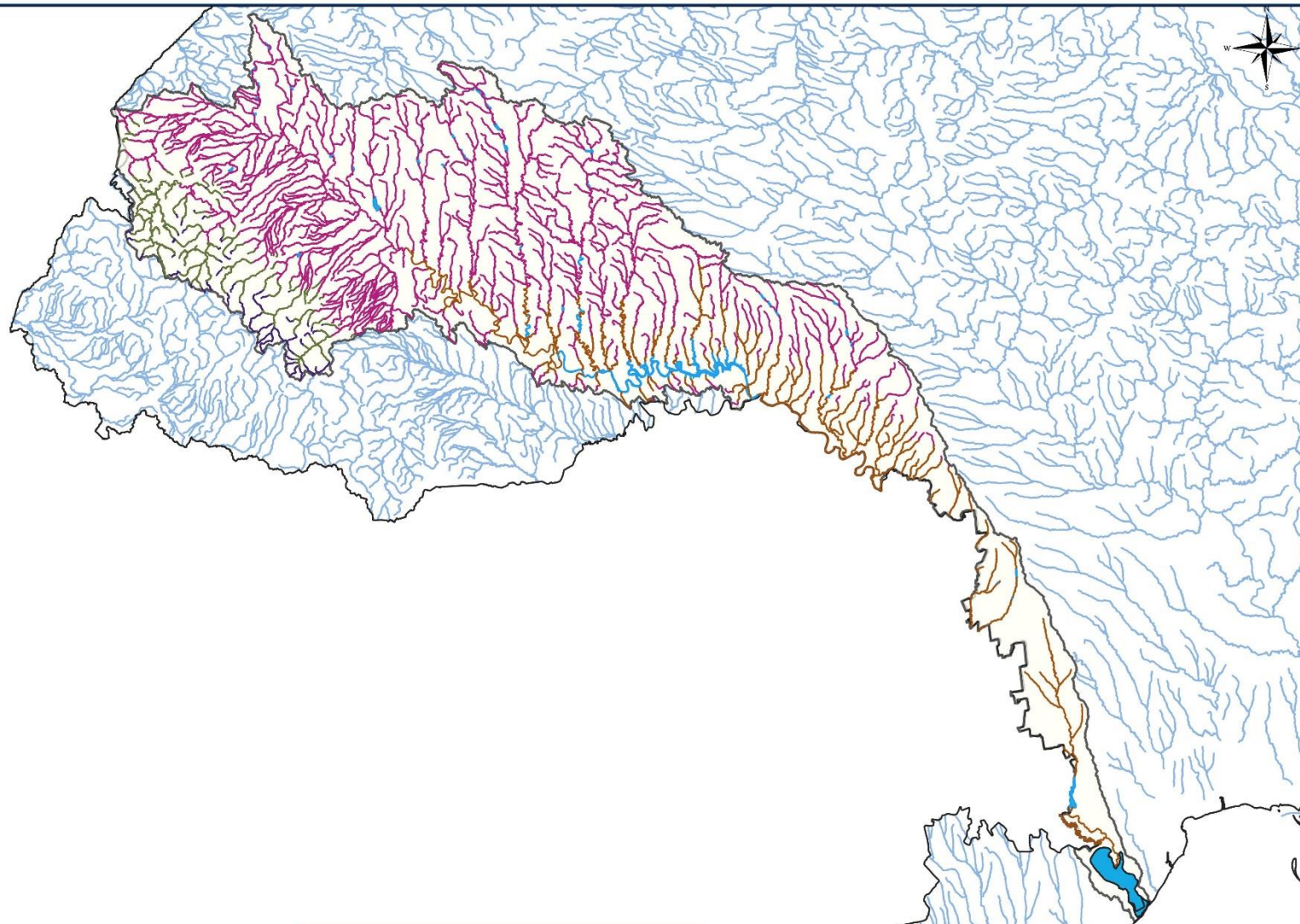
Державне агентство водних ресурсів України

 **Blue Rivers**[®] Екологічний консалтинг Blue Rivers
Environmental consulting

21.06.2021

1 : 3 500 000

Карта 5. Розподіл річок за висотою водозбору



Легенда

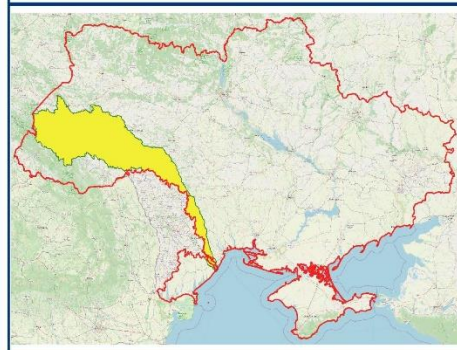
- кордон України
- РБР Дністер
- Річкова мережа
- Озера, водосховища
- Перехідні води

Тематична легенда

Загальна карта

Річки за висотою водозбору:

- 1 - на низовині
- 2 - на височині
- 3 - на низькогір'ї
- 4 - на середньогір'ї



Система координат

WGS 84

Масштаб
1:3500000

Джерело даних

Державне агентство водних ресурсів України

Blue Rivers[®]
Environmental consulting

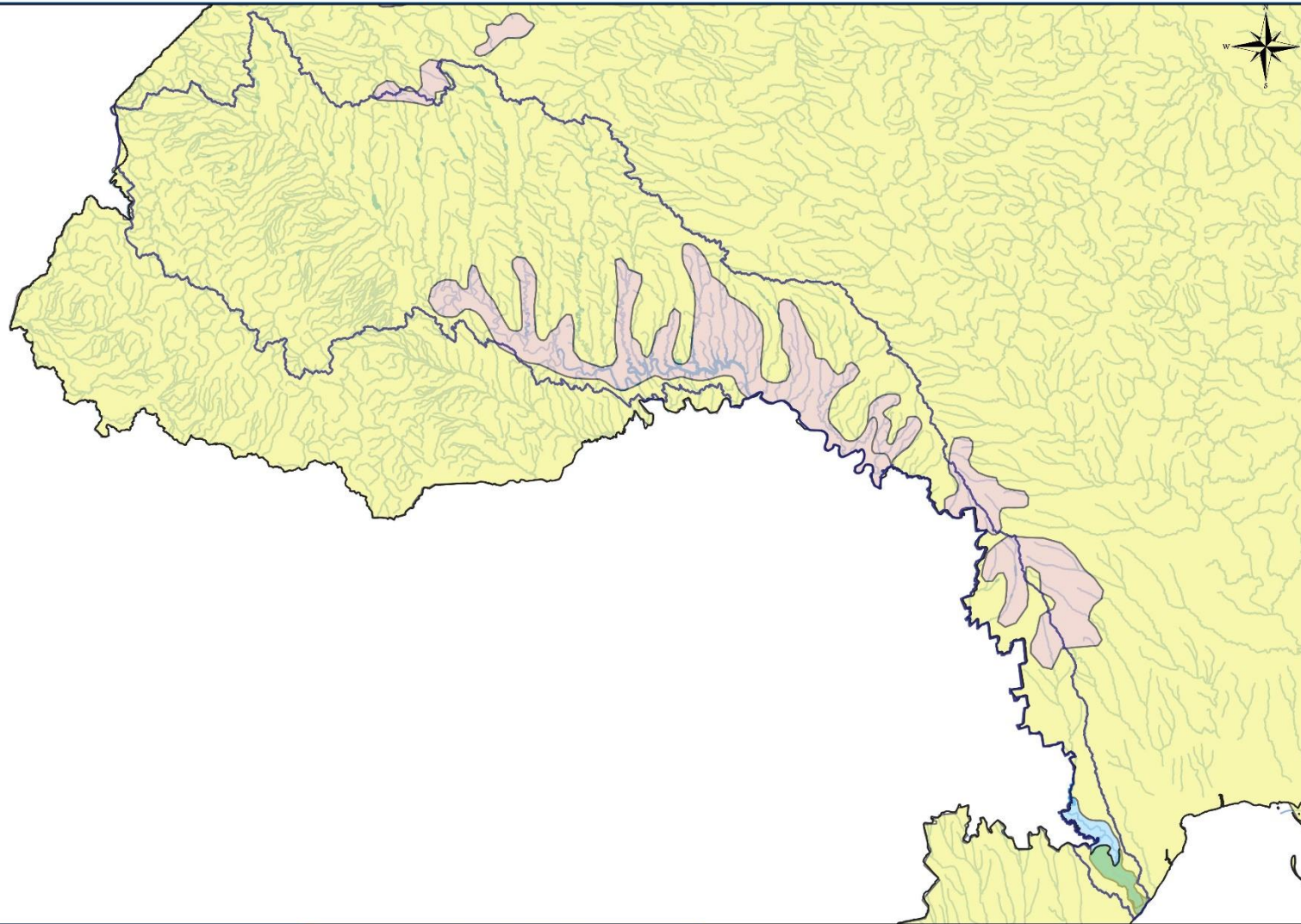
Екологічний консалтинг Blue Rivers




21.06.2021

1 : 3 500 000

Карта 6. Розподіл річок за геологічними породами

Легенда


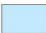



-  кордон України
-  РБР Дністер
-  Річкова мережа

Тематична легенда

Загальна карта

Геологічні породи:

-  Са - вапнякові
-  О - органічні
-  Si - силікатні



Система координат

WGS 84

Масштаб
1:3500000

Джерело даних

Державне агентство водних ресурсів України

 **Blue Rivers**[®]
Environmental consulting

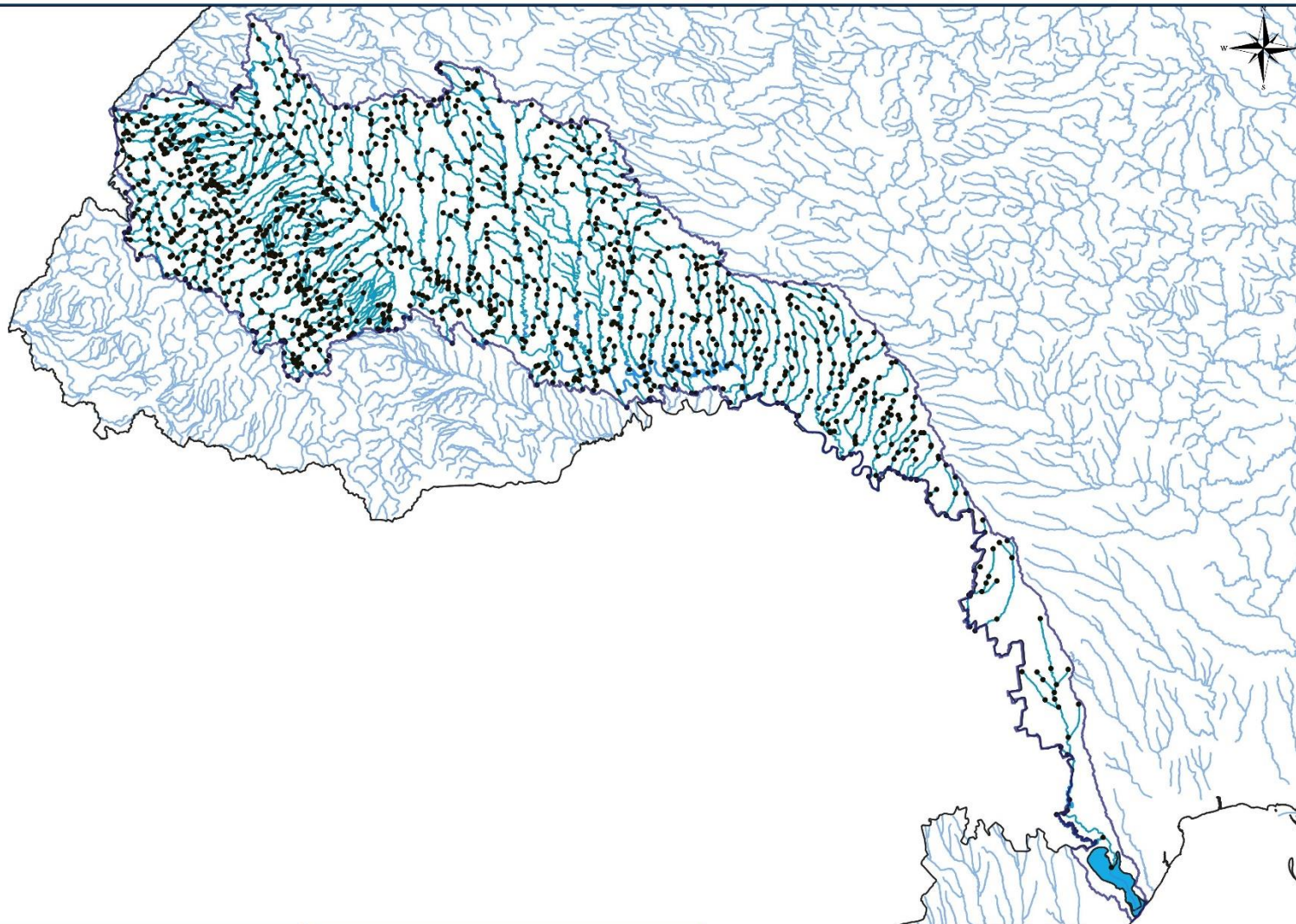
Екологічний консалтинг Blue Rivers






21.06.2021

1 : 3 500 000

Карта 7. Масиви поверхневих вод

Легенда

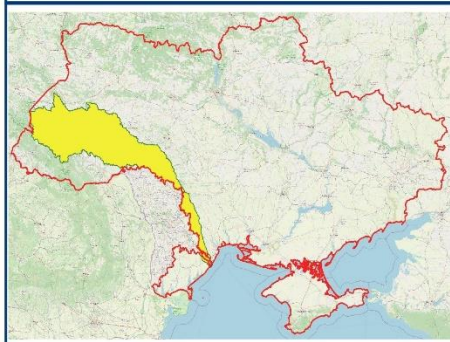


-  кордон України
-  РБР Дністер
-  Річкова мережа
-  Озера, водосховища
-  Перехідні води

Тематична легенда

- межі МПВ

Загальна карта




Система координат

WGS 84

Масштаб
1:3500000

Джерело даних

Державне агентство водних ресурсів України

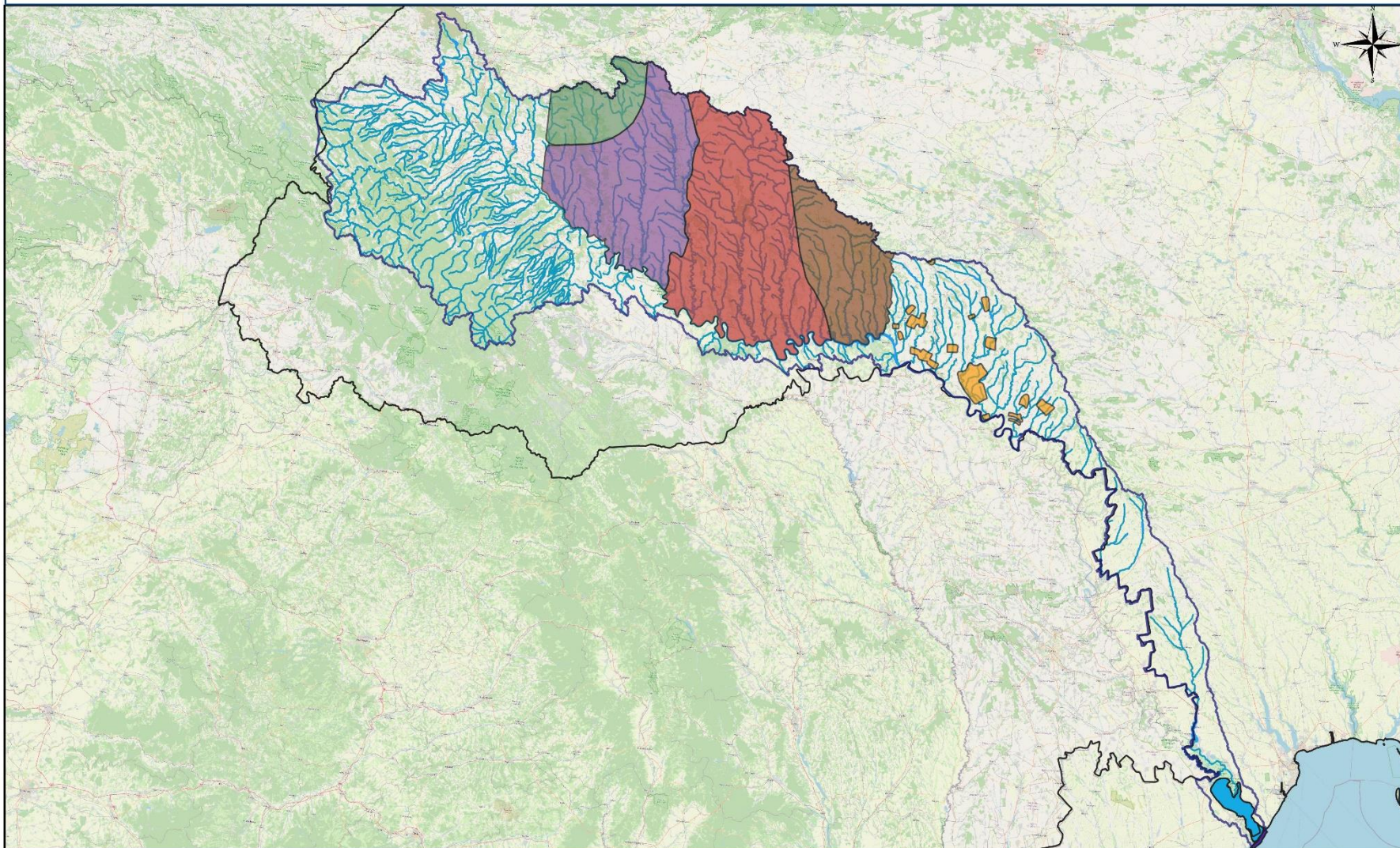
 **Blue Rivers**[®] Екологічний консалтинг Blue Rivers
Environmental consulting

21.06.2021

1 : 3 500 000

Карта 8. Масиви підземних вод в девонських, силурійських, вендських відкладах і тріщинній зоні докембрійських кристалічних порід





Легенда



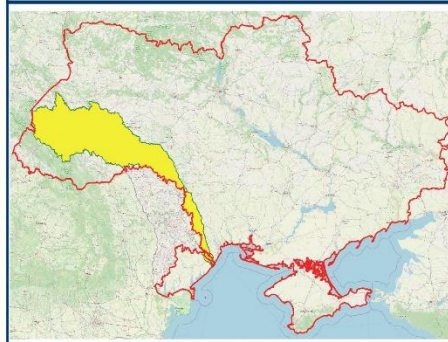
-  кордон України
-  РБР Дністер
-  Річкова мережа
-  Озера, водосховища
-  Перехідні води
-  Прибережні води

Тематична легенда

МПзВ у відкладах:

-  нижнє-середньодевонських
-  верхнєдевонських
-  силурійських
-  вендських
-  тріщинної зони кристалічних порід докембрію

Загальна карта



Система координат

WGS 84

Масштаб
1:3500000

Джерело даних

ДНВП "ГЕОІНФОРМ УКРАЇНИ"

 **Blue Rivers**[®]
Environmental consulting

Екологічний консалтинг Blue Rivers

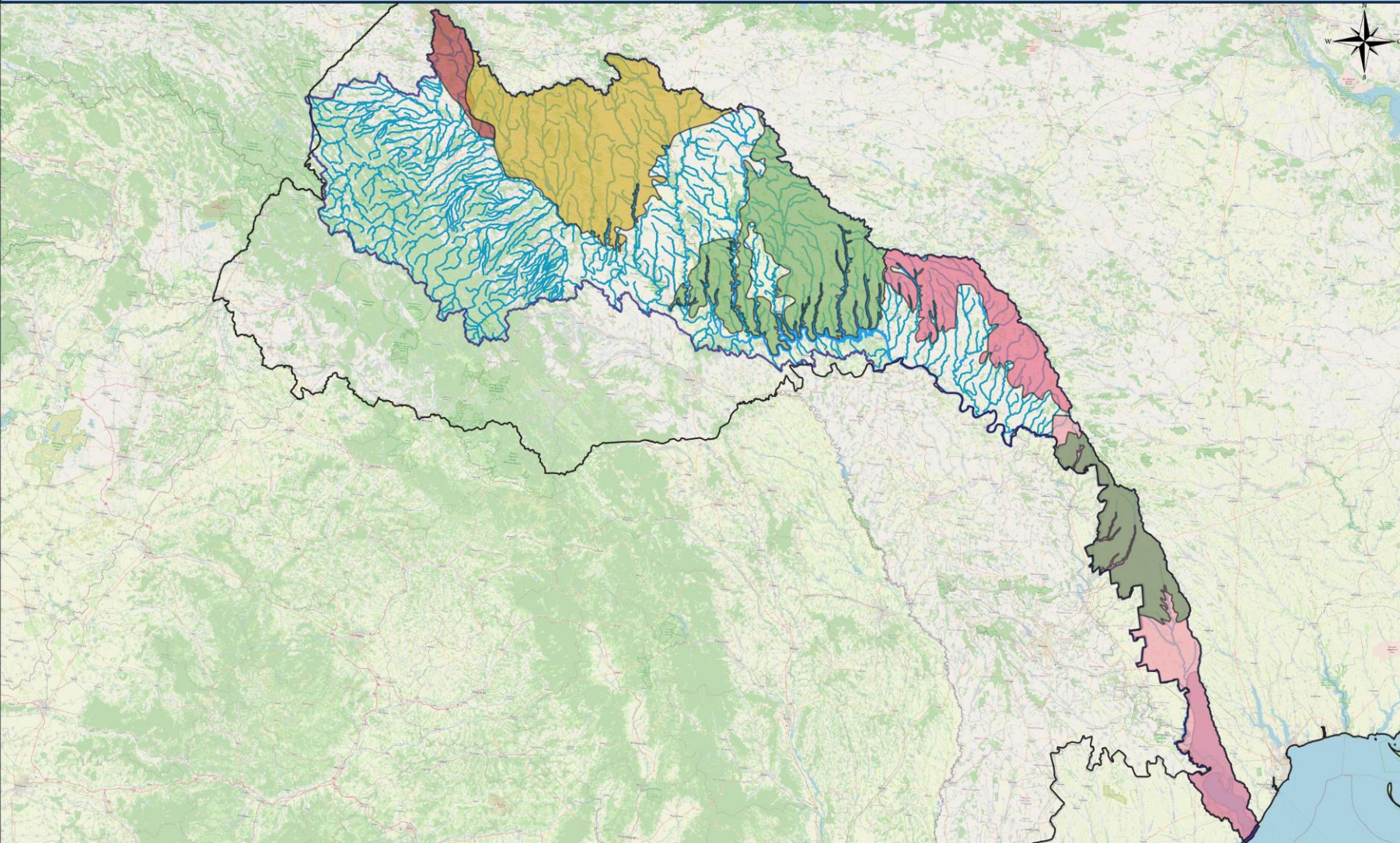
21.06.2021

1 : 3 500 000

Карта 9. Масиви підземних вод неогенових і крейдових відкладах




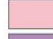
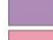
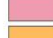



Легенда

-  кордон України
-  РБР Дністер
-  Річкова мережа
-  Озера, водосховища
-  Перехідні води
-  Прибережні води

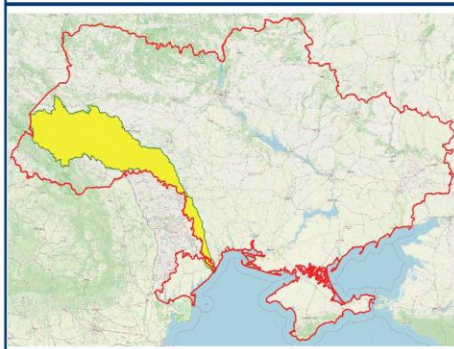


Тематична легенда

МПЗВ у відкладах:

-  сеноманських
-  турон-маастрихтських
-  балтських
-  середньосарматських
-  верхньосарматських
-  сарматських
-  алювіальних
-  верхньопліоценових
-  середньоміоценових

Загальна карта



Система координат

WGS 84

Масштаб
1:3500000

Джерело даних

ДНВП "ГЕОІНФОРМ УКРАЇНИ"



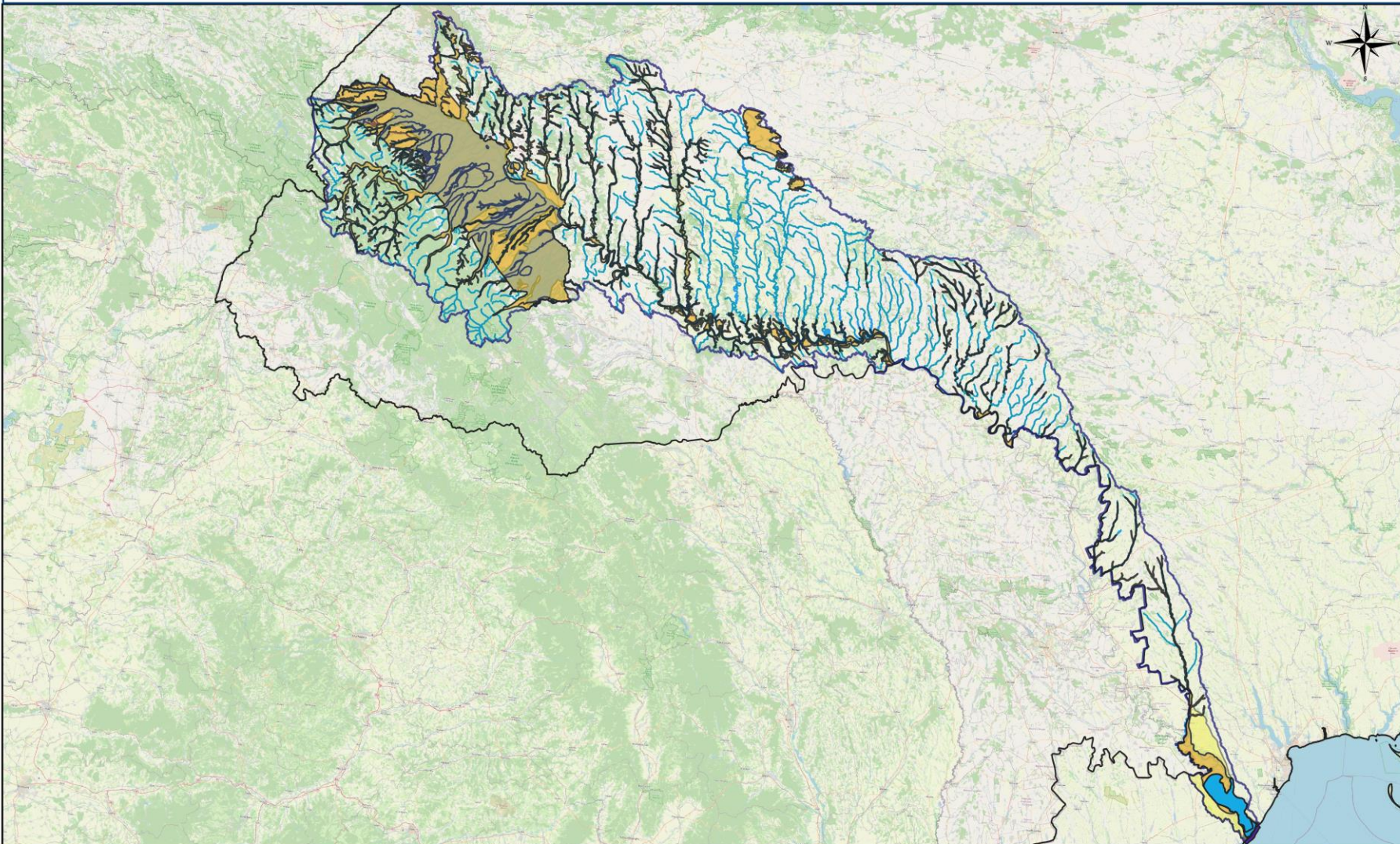
Екологічний консалтинг Blue Rivers

21.06.2021

1 : 3 500 000

Карта 10. Масиви підземних вод в четвертинних відкладах

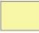


Легенда



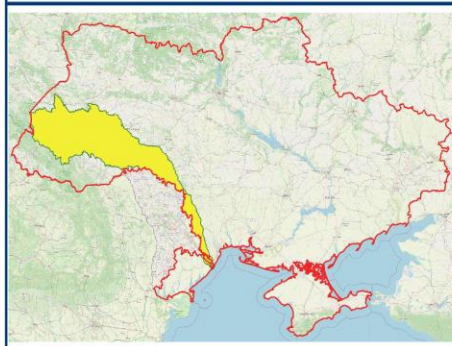
-  кордон України
-  РБР Дністер
-  Річкова мережа
-  Озера, водосховища
-  Перехідні води
-  Прибережні води

Тематична легенда

МПЗВ у відкладах:

-  заплави, I, II і III надзаплавних терас верхнього плейстоцена і голоцена
-  IV-XI надзаплавних терас еоплейстоцена, середнього неоплейстоцена
-  озерно-алювіальних і льодовикових, озерно-льодовикових

Загальна карта



Система координат

WGS 84

Масштаб
1:3500000

Джерело даних

ДНВП "ГЕОІНФОРМ УКРАЇНИ"



Екологічний консалтинг Blue Rivers

21.06.2021

1 : 3 500 000

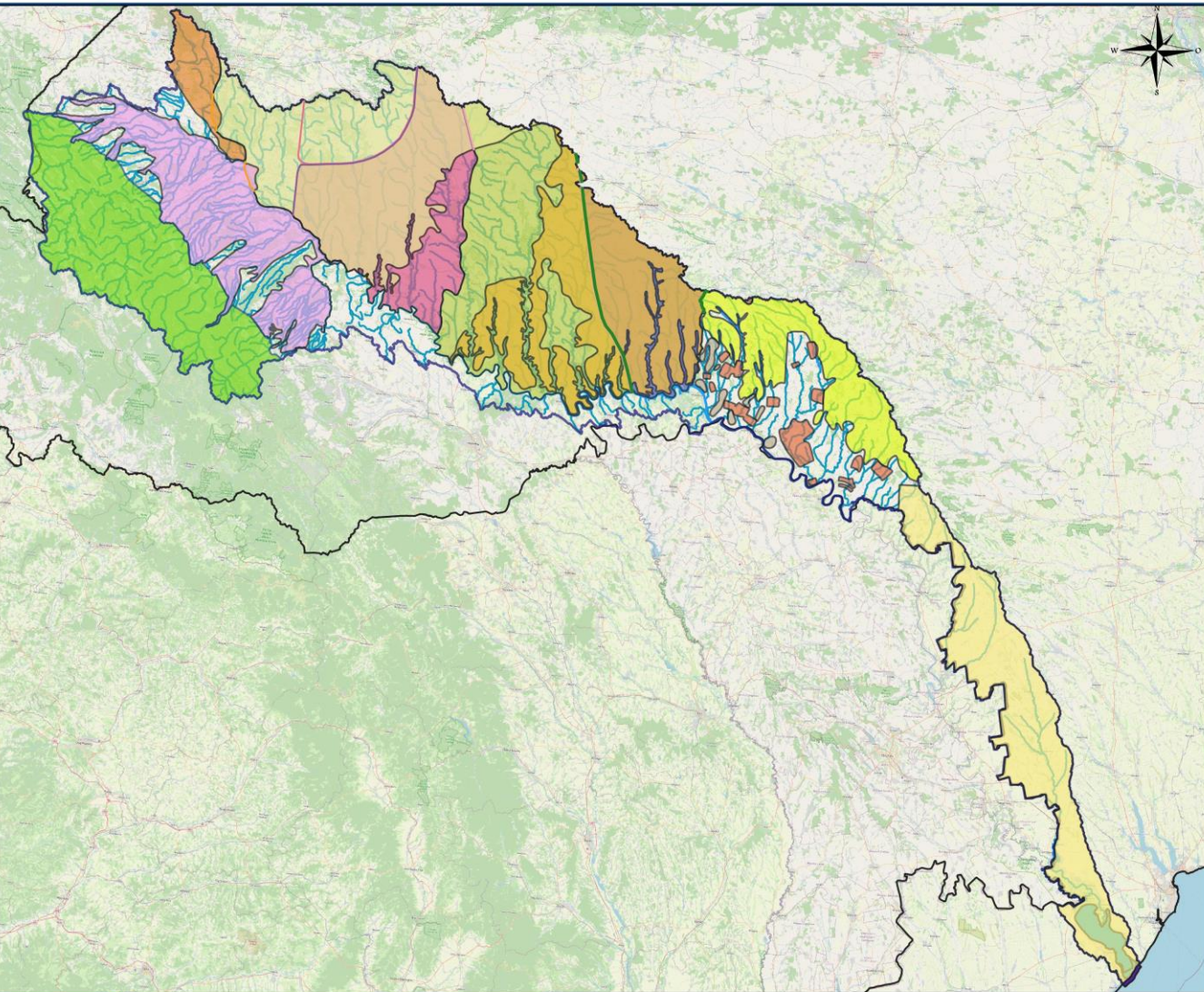
Карта 11. Основні водоносні горизонти, які використовуються для водопостачання

Легенда




-  кордон України
-  РБР Дністер
-  Річкова мережа
-  Озера, водосховища
-  Перехідні води
-  Прибережні води

- МПзВ у відкладах:**
-  флішевих
 -  четвертинних
 -  неогенових
 -  сарматських
 -  середньоміоценових
 -  верхньокрейдових
 -  турон-маастрихтських
 -  сеноманських
 -  нижньо-середньодевонських
 -  силурійських
 -  вендських
 -  тріщинній зоні кристалічних порід докембрію

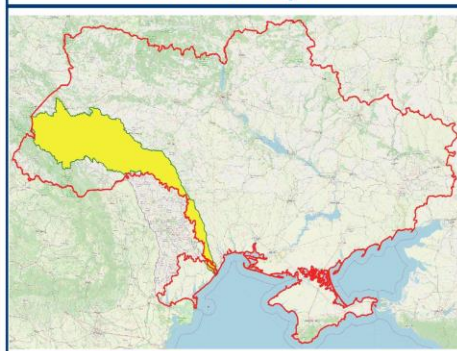


Тематична легенда

Межі основних водоносних горизонтів, у відкладах:

-  вендських
-  силурійських
-  нижньо-середньодевонських
-  верхньодевонських
-  турон-маастрихтських

Загальна карта




Система координат

WGS 84

Масштаб
1:3500000

Джерело даних

ДНВП "ГЕОІНФОРМ УКРАЇНИ"

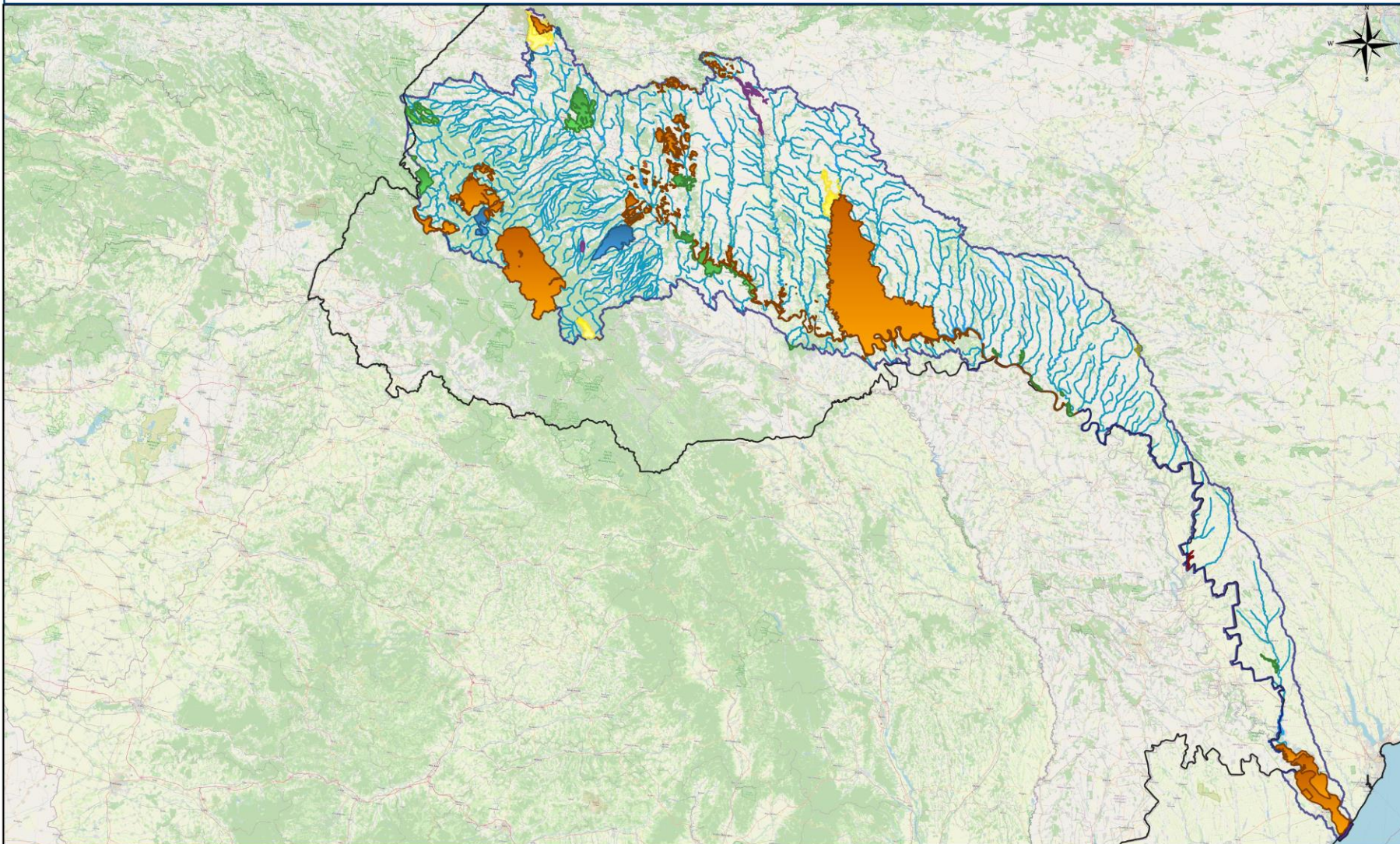
 **Blue Rivers**[®] Екологічний консалтинг Blue Rivers
Environmental consulting




21.06.2021

1 : 3 500 000

Карта 12. Об'єкти Смарагдової мережі









Легенда

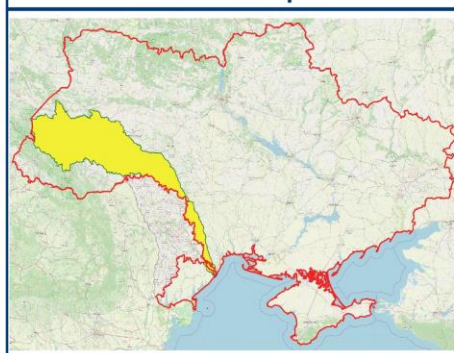


-  кордон України
-  РБР Дністер
-  Річкова мережа
-  Озера, водосховища
-  Перехідні води
-  Прибережні води

Тематична легенда

Загальна карта

-  ботанічний заказник
-  гідрологічний заказник
-  дендрологічний заказник
-  лісовий заказник
-  національний природний парк
-  пам'ятка природи
-  природний заповідник
-  регіональний ландшафтний парк



Система координат

WGS 84

Масштаб
1:3500000

Джерело даних

Державне агентство водних ресурсів України



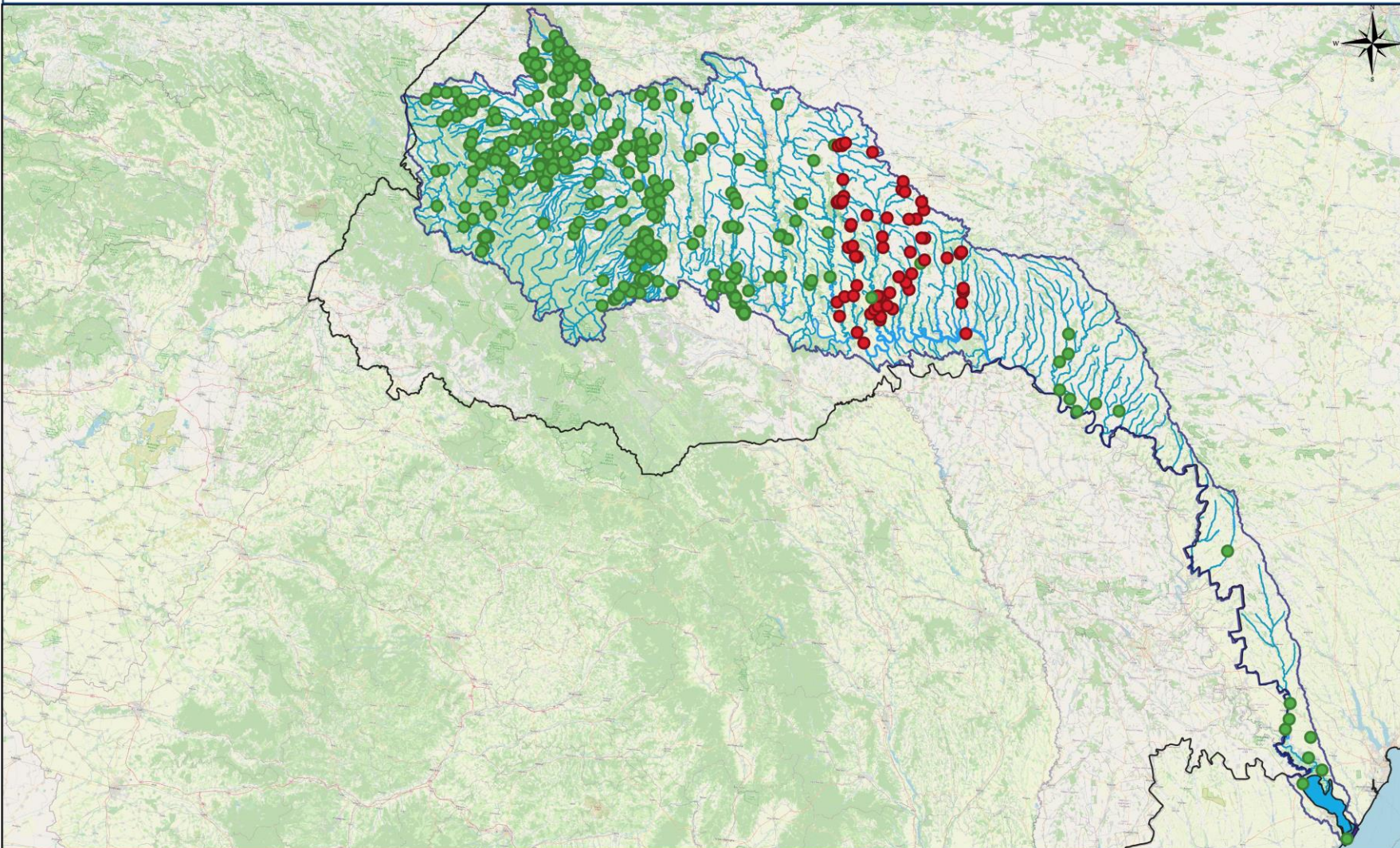
Blue Rivers[®] Екологічний консалтинг Blue Rivers
Environmental consulting

21.06.2021

1 : 3 500 000

Карта 13. Питні водозабори

Легенда





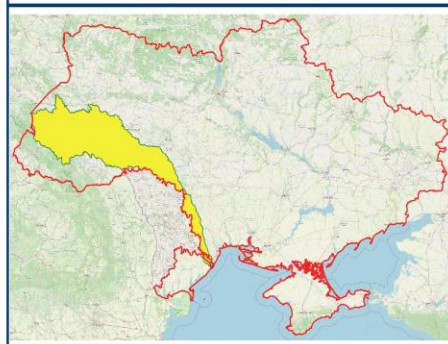
-  кордон України
-  РБР Дністер
-  Річкова мережа
-  Озера, водосховища
-  Перехідні води
-  Прибережні води

Тематична легенда

Загальна карта

Питні водозабори:

-  поверхневі
-  підземні



Система координат

WGS 84

Масштаб
1:3500000

Джерело даних

Державне агентство водних ресурсів України



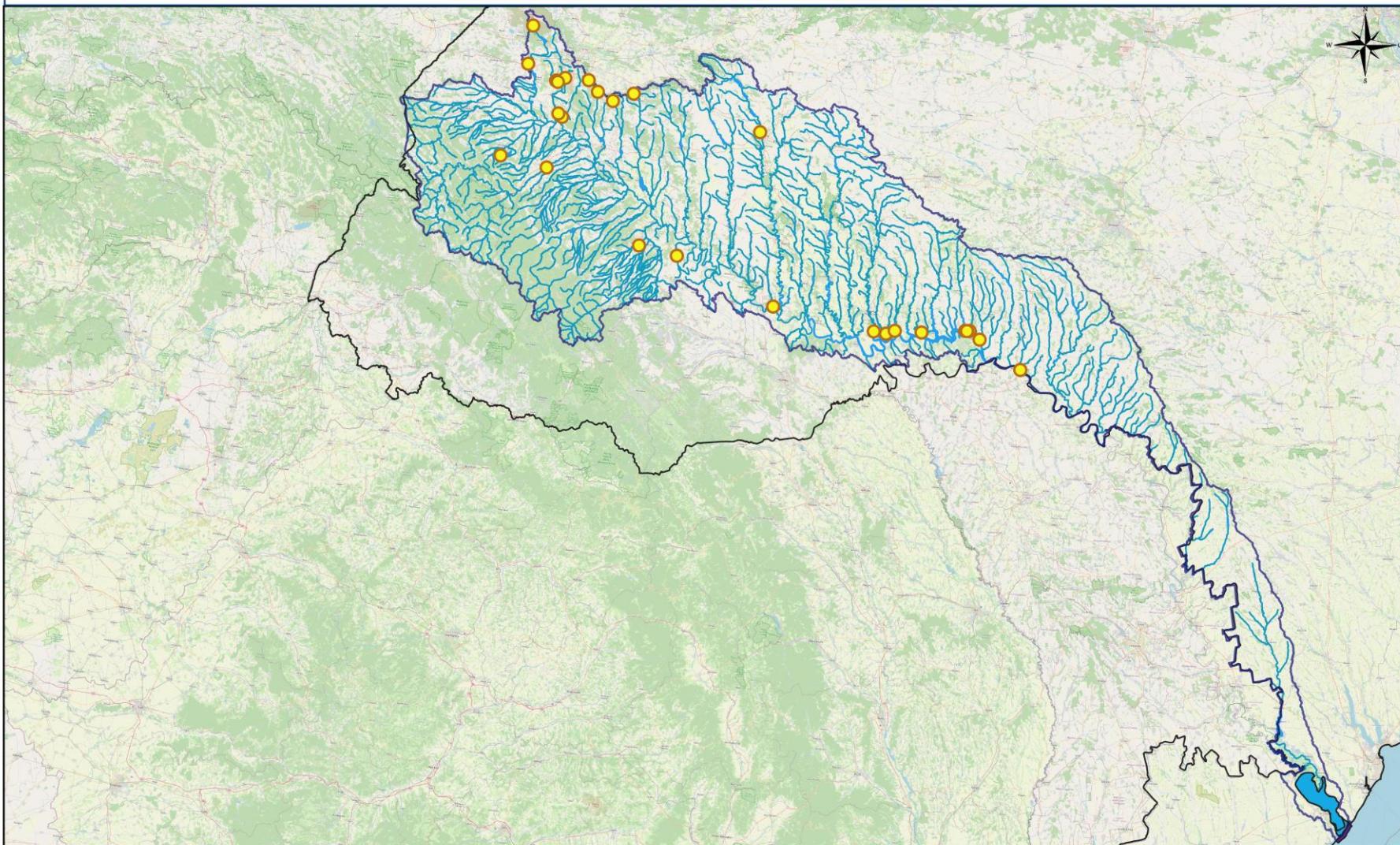
Екологічний консалтинг Blue Rivers

21.06.2021

1 : 3 500 000

Карта 14. Зони рекреації та відпочинку населення

Легенда

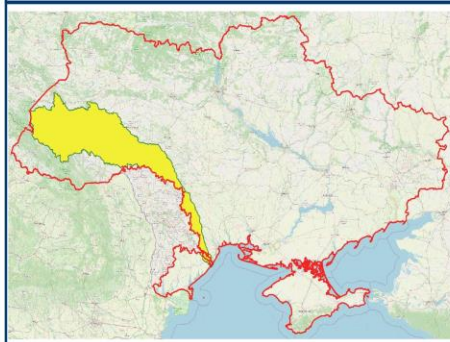


- кордон України
- РБР Дністер
- Річкова мережа
- Озера, водосховища
- Перехідні води
- Прибережні води

Тематична легенда

- зони рекреації

Загальна карта



Система координат

WGS 84

Масштаб
1:3500000

Джерело даних

Державне агентство водних ресурсів України

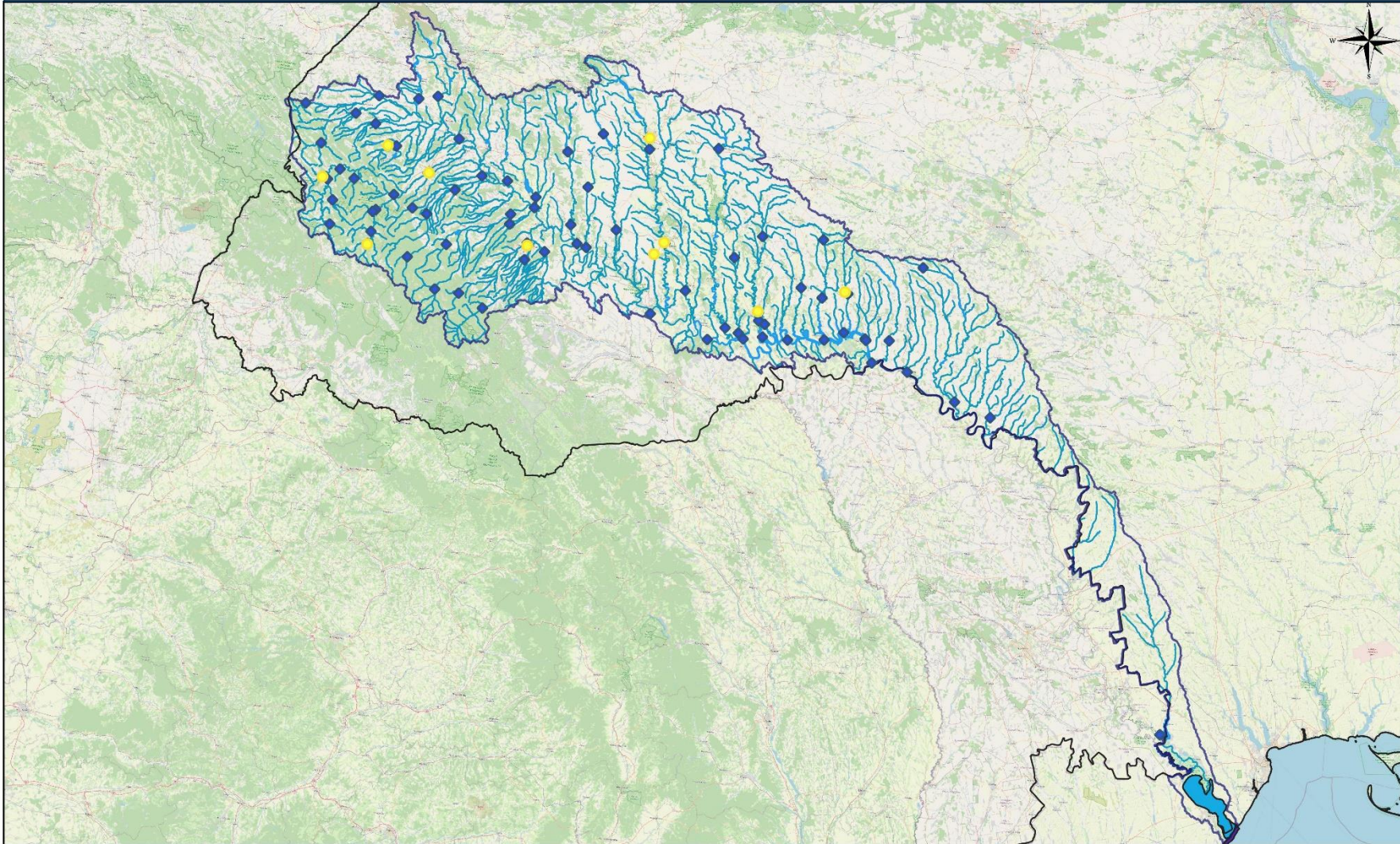
Blue Rivers[®] Екологічний консалтинг Blue Rivers
Environmental consulting

21.06.2021

1 : 3 500 000



Карта 15. Мережа гідрологічних постів та метеорологічних станцій

Легенда

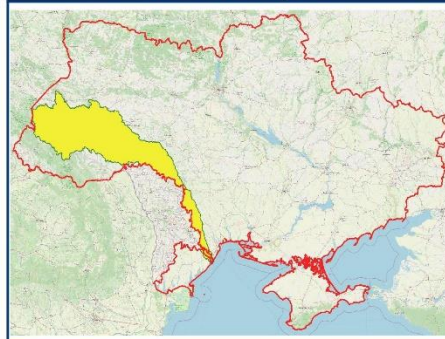


-  кордон України
-  РБР Дністер
-  Річкова мережа
-  Озера, водосховища
-  Перехідні води
-  Прибережні води

Тематична легенда

-  метеорологічні станції
-  гідрологічні пости

Загальна карта



Система координат

WGS 84

Масштаб
1:3500000

Джерело даних

Український гідрометеорологічний інститут

 Blue Rivers®
Environmental consulting

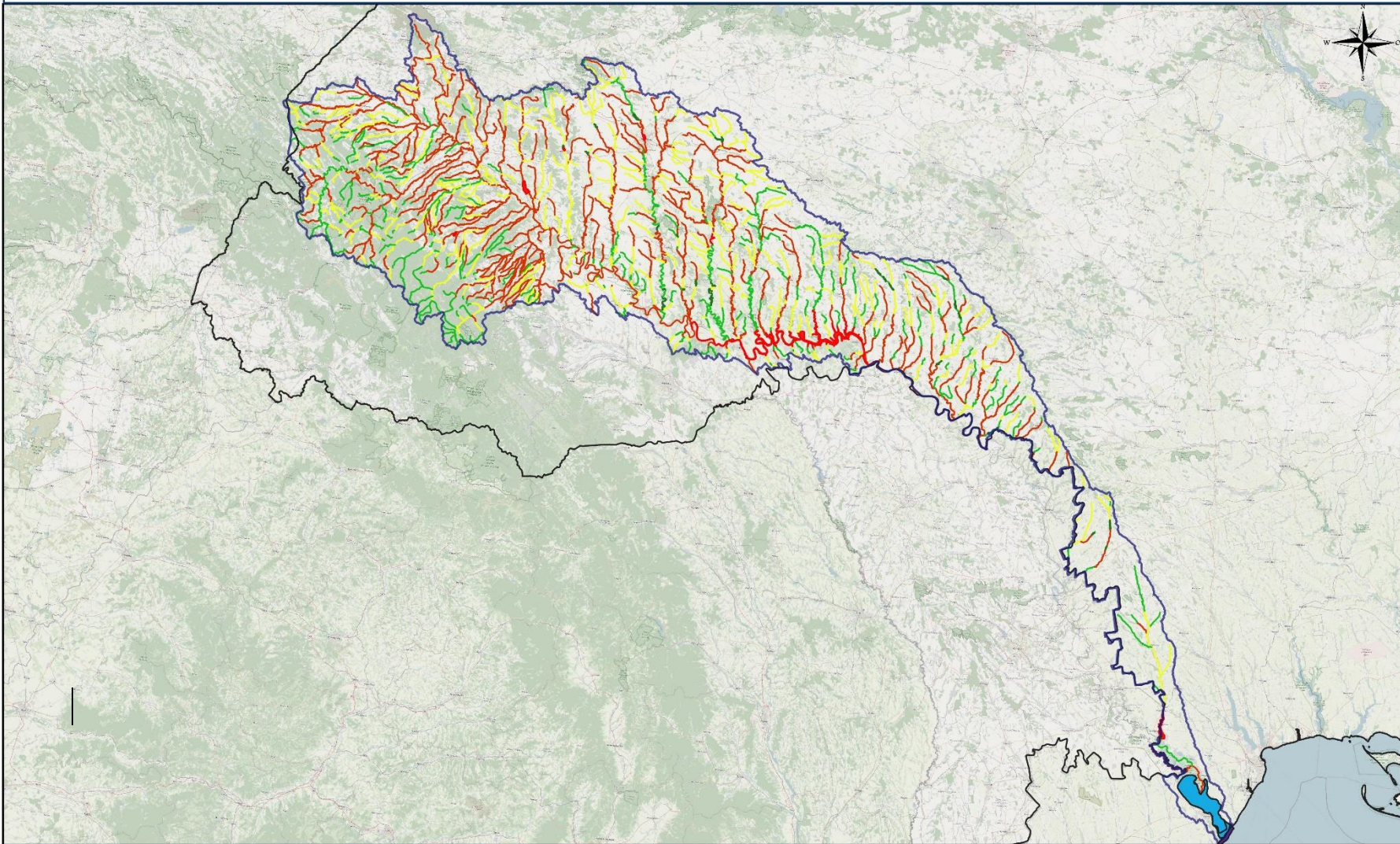
Екологічний консалтинг Blue Rivers

21.06.2021

1 : 3 500 000

Карта 16. Ризик недосягнення МПВ доброго екологічного стану, викликаний точковими джерелами забруднення

Легенда

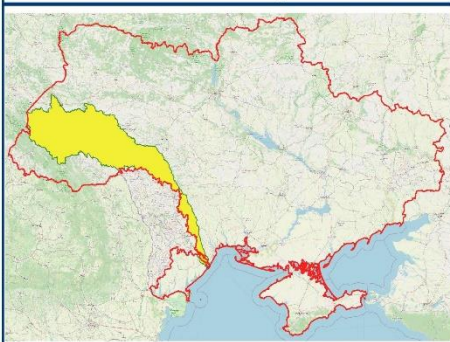


- кордон України
- РБР Дністер
- Річкова мережа
- Перехідні води
- Прибережні води

Тематична легенда

Загальна карта

- без ризику
- можливо під ризиком
- під ризиком
- без ризику
- можливо під ризиком
- під ризиком



Система координат
WGS 84

Масштаб
1:3500000

Джерело даних

Український гідрометеорологічний інститут

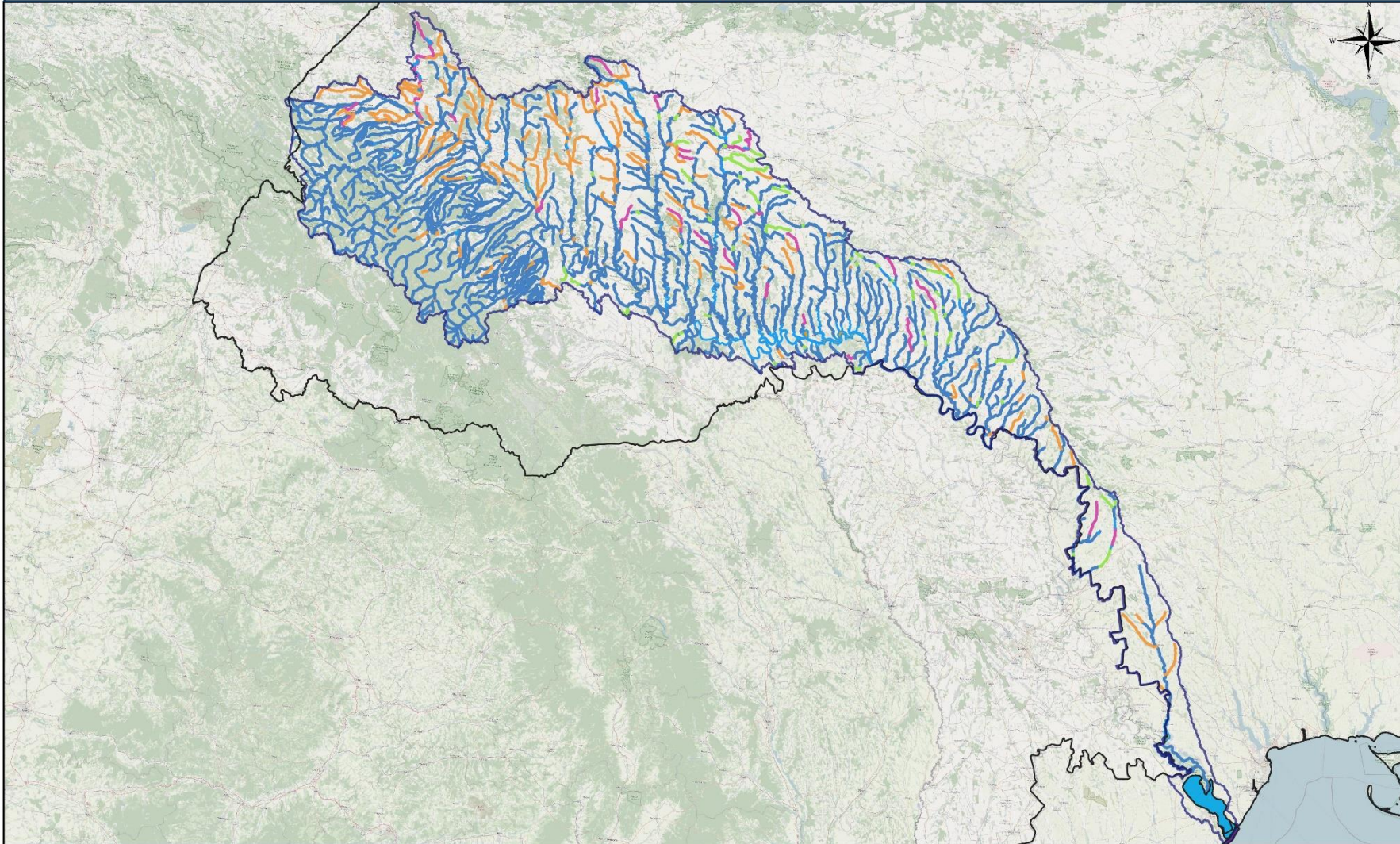
Blue Rivers[®] Екологічний консалтинг Blue Rivers
Environmental consulting






21.06.2021

1 : 3 500 000

Карта 17. Розподіл МПВ за гідроморфологічними навантаженнями







Легенда

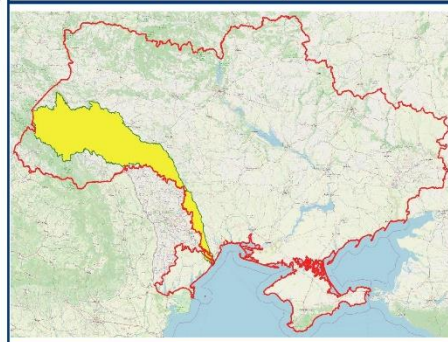


-  кордон України
-  РБР Дністер
-  Річкова мережа
-  Перехідні води
-  Прибережні води

Тематична легенда

Загальна карта

-  Зарегульованість
-  Зарегульованість+зміна морфології
-  Зміна морфології
-  МПВ у природному стані
-  кІЗМПВ
-  ШМПВ



Система координат

WGS 84

Масштаб
1:3500000

Джерело даних

Екологічний консалтинг *Blue Rivers*

 **Blue Rivers**[®]
Environmental consulting

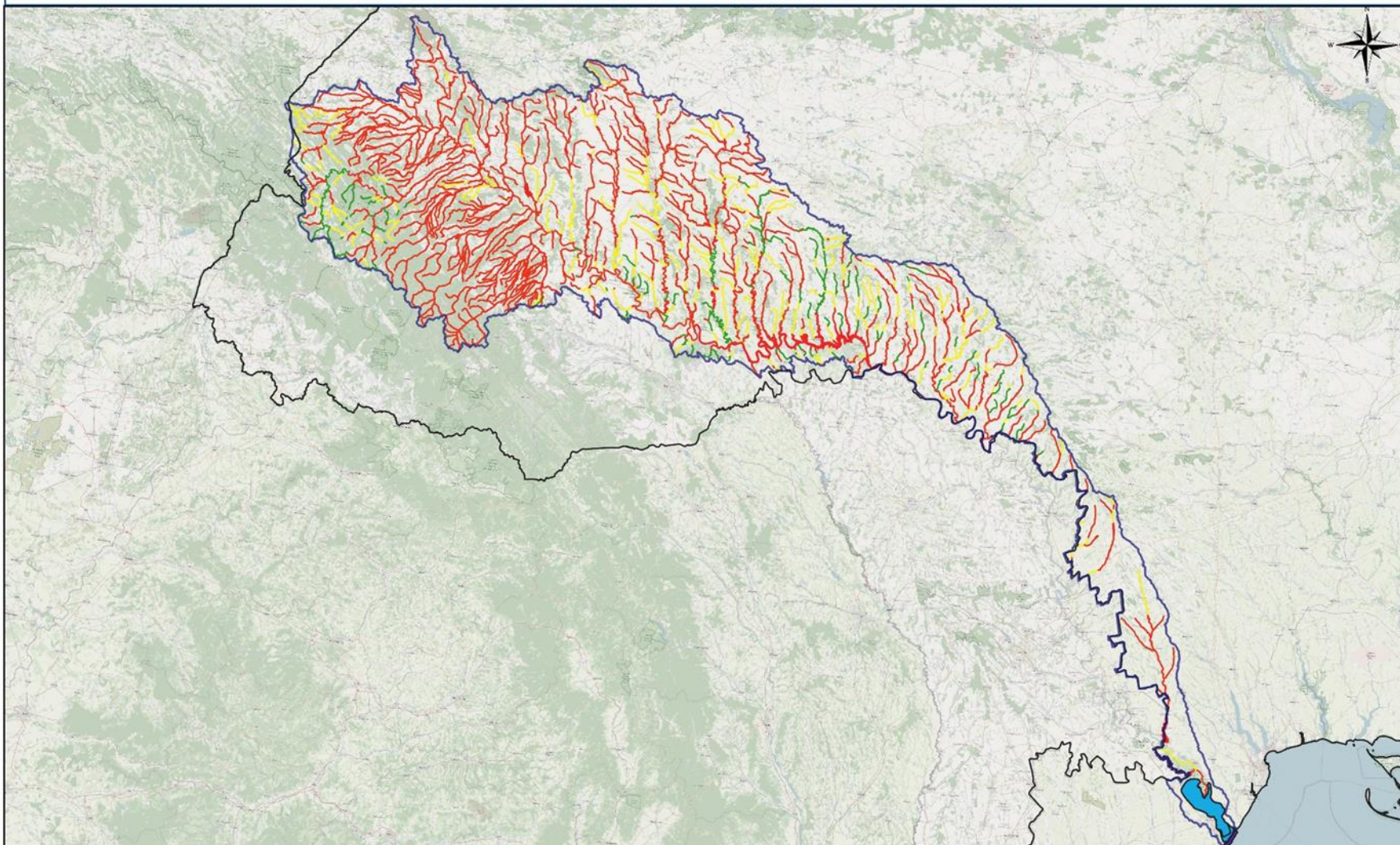
Екологічний консалтинг *Blue Rivers*

21.06.2021

1 : 3 5 0 0 0 0

Карта 18. Оцінка ризику недосягнення доброго екологічного стану МПВ





Легенда



-  кордон України
-  РБР Дністер
-  Річкова мережа
-  Перехідні води
-  Прибережні води

Тематична легенда

Загальна карта

-  без ризику
-  можливо під ризиком
-  під ризиком
-  під ризиком



Система координат

WGS 84

Масштаб
1:3500000

Джерело даних

Державне агентство водних ресурсів України

 **Blue Rivers**[®]
Environmental consulting

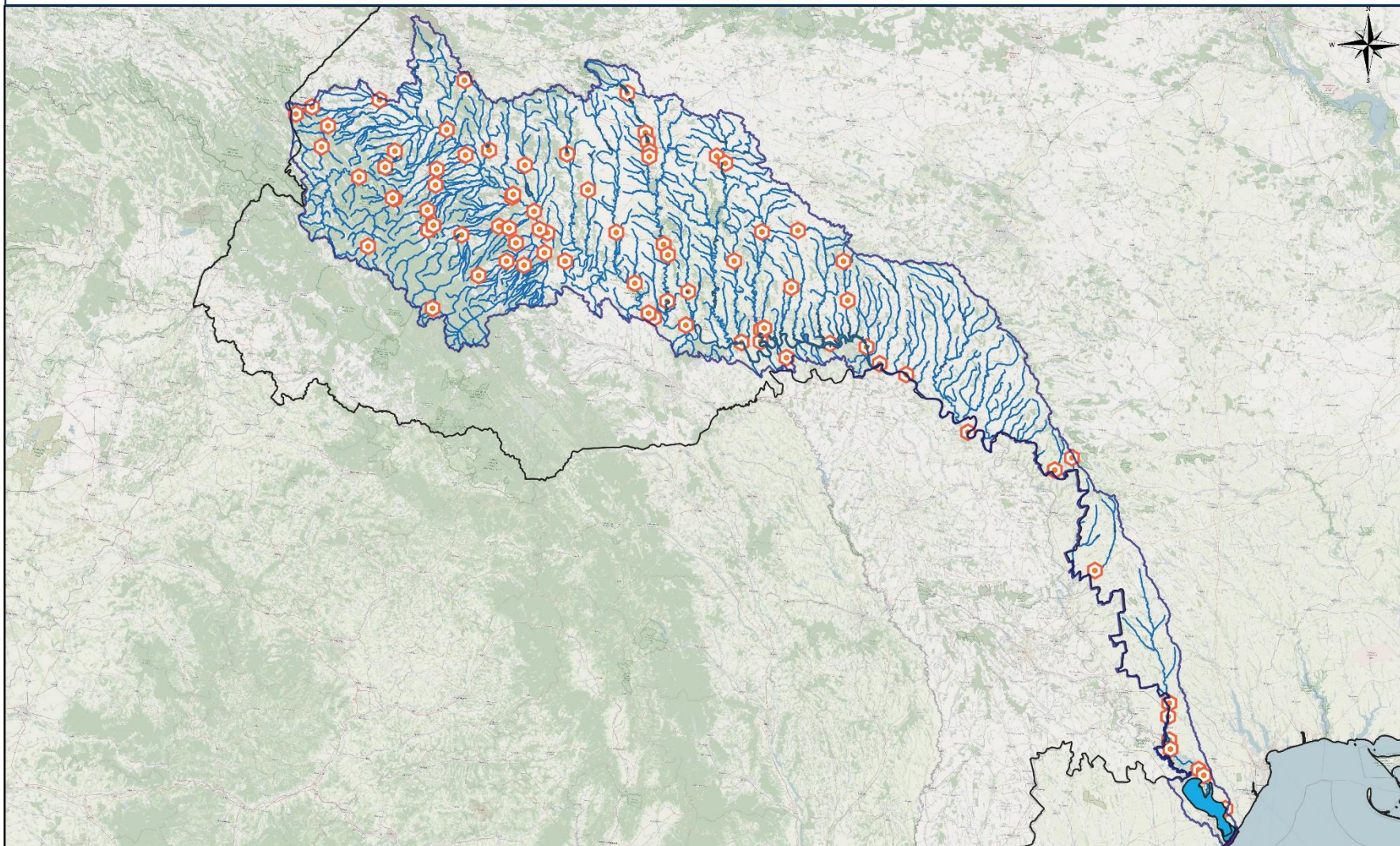
Екологічний консалтинг Blue Rivers

21.06.2021

1 : 3 500 000

Карта 19. Мережа пунктів моніторингу

Легенда

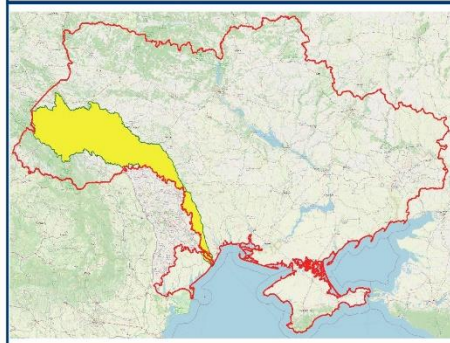


-  кордон України
-  РБР Дністер
-  Річкова мережа
-  Перехідні води
-  Прибережні води

Тематична легенда

Загальна карта

 пункти моніторингу поверхневих вод



Система координат

WGS 84

Масштаб
1:3500000

Джерело даних

Державне агентство водних ресурсів України

 **Blue Rivers**[®]
Environmental consulting

Екологічний консалтинг Blue Rivers

21.06.2021

1 : 3 500 000