



Funded by  
the European Union

**EU4Environment**  
Water and Data in Eastern Partner Countries

**ГРОМАДСЬКІ ОБГОВОРЕННЯ**

**ПЛАН УПРАВЛІННЯ РІЧКОВИМ БАСЕЙНОМ  
ПІВДЕННОГО БУГУ  
2025 – 2030**

**АНАЛІЗ СТАНУ ПОВЕРХНЕВИХ ТА ПІДЗЕМНИХ ВОД**

**Катерина Мудра**

**Блю Ріверз Екологічний Консалтинг**

21 БЕРЕЗНЯ 2024 Р.

**ВІННИЦЯ**

Implementing partners



Co-funded by

With funding from



## ПУРБ = АНАЛІЗ СТАНУ МПВ/МПЗВ + ПРОГРАМА ЗАХОДІВ

- 1 – Забруднення МПВ
- 2 – Забруднення МПЗВ
- 3 – Гідроморфологічні зміни
- 4 – Засмічення водних об'єктів твердими побутовими відходами (пластик)
- 5 – Зони, що підлягають охороні
- 6 – Аналіз водокористування
- 7 – Екологічні цілі

Implementing partners

Co-funded by

With funding from:

## ЗАБРУДНЕННЯ ОРГАНІЧНИМИ РЕЧОВИНАМИ

**ПРИЧИНА – недостатній ступінь очищення стічних вод або взагалі відсутність каналізаційних мереж та каналізаційних очисних споруд**

Органічне забруднення → зміни кисневого балансу поверхневих вод  
→ зміни видового складу гідробіонтів (або їх загибелі).

### Дифузні джерела:

**1. Домогосподарства сільського населення, не підключені до каналізаційних мереж (ЕН <2000) та частина міських агломерацій.**

Води відводяться у відстійники, вигріби-накопичувачі → забруднюючі речовини потрапляють у МПзВ і транспортуються у МПВ.

Implementing partners



Co-funded by

With funding from:



## ЗАБРУДНЕННЯ ОРГАНІЧНИМИ РЕЧОВИНАМИ

**Точкові джерела** – надходження стічних вод у поверхневі води.

- **Житлово-комунальне господарство:**
  - **2 966 населених пунктів**
  - **35 великих міст** з еквівалентом населення понад 10 тис. чол.
  - **3 міста** з еквівалентом населення понад 100 тис. чол.
  - **54%** - Вінниця та Хмельницький
  
- **Промисловість:**
  - **Підприємства хімічної та харчової промисловості.**

Найбільшого навантаження зазнають річки **Південний Буг, Інгул, Уманка.**

Implementing partners



Co-funded by

With funding from:



## ЗАБРУДНЕННЯ БІОГЕННИМИ РЕЧОВИНАМИ → ЕВТРОФІКАЦІЯ МПВ

**Дифузні джерела** – сільськогосподарське виробництво  
(застосування мінеральних добрив, гною).

Змив речовин з поверхні водозбору (обумовлений **природними та антропогенними факторами**):

- *з сільськогосподарських угідь та меліорованих земель;*
- *урбанізований стік з територій населених пунктів;*
- *стік з промислових площадок;*
- *стік з територій сільських населених пунктів та тваринних комплексів.*

### Точкові джерела

- населені пункти (неочищені стічні води, фосфоровмісні пральні порошки і миючі засоби) – **87% (Хмельницький, Вінниця та Кропивницький)**
- промисловість (підприємства харчової галузі),
- сільське господарство.

## АВАРІЙНЕ ЗАБРУДНЕННЯ

- Виробництво енергії (ТЕС/АЕС/ГЕС)
- Видобуток корисних копалин
- Металургія
- Хімічна промисловість
- Тваринництво
- Харчова промисловість
- Комунальне господарство

потенційні  
джерела  
аварійних  
забруднень

**СКИДИ СТІЧНИХ ВОД**

**Змив з територій,  
де складуються  
відходи**

- **Вінницька область** - золошлаковідвал Ладжинської ТЕС АТ «Західенерго» (186 га), розташований в 50 м від р. Сільниця Шкідливі речовини - можуть мігрувати з поверхні золовідвалу через повітряне і водне середовища та забруднювати приземний шар атмосфери, ґрунт, підземні і поверхневі води.
- **Миколаївська область** - Миколаївський глиноземний завод (найбільше в Україні й одне з найбільших у Європі підприємств кольорової металургії) розташоване в с.Галицинове на лівому березі Бузького лиману. У випадку аварії шлами можуть потрапити спочатку в Бузький лиман, а потім у Чорне море.

Implementing partners

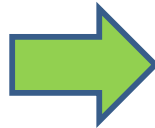
Co-funded by

With funding from:



## ГІДРОМОРФОЛОГІЧНІ ЗМІНИ

- 1 – Зарегульованість
- 2 – Спрявлення русла
- 3 – Забори води
- 4 – Коливання рівнів води



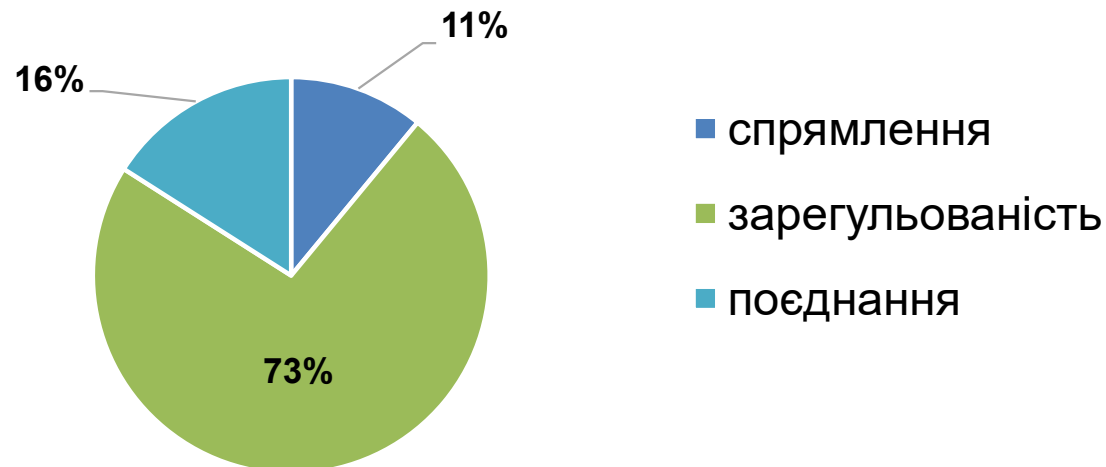
- протипаводковий захист
- гідроенергетика
- регулювання стоку (ставки, водосховища)
- спрявлення русел річок

**692 МПВ** (63% всіх МПВ) зазнали **змін**:

**506 МПВ** – зарегульованість

**113 МПВ** – зарегульованість та спрявлення

**73 МПВ** – спрявлення русел



## ПІДЗЕМНІ ВОДИ. ЗАБРУДНЕННЯ

- **Безнапірні МПзВ** – є ризик поверхневого забруднення, відчувають вплив техногенної діяльності, потрапляння забруднювальних речовин з поверхні.
- На хімічний стан МПзВ впливає використання мінеральних добрив та пестицидів, діяльність на сільгоспугіддях, відходи тваринницьких підприємств та скиди забруднених стічних вод у поверхневі водойми, відсутність централізованої каналізації з подальшим очищенням стічних вод у селах та селищах.
- **Напірні МПзВ – високий рівень захисту від поверхневого забруднення - можливе локальне (точкове) перевищення нормованих елементів, переважно в місцях неглибокого залягання водовмісних відкладів**
- **Безнапірні МПзВ** використовуються для індивідуального водопостачання у сільських населених пунктах, **напірні МПзВ** – для централізованого водопостачання.

Implementing partners

Co-funded by

With funding from:





Funded by  
the European Union

**EU4Environment**  
Water and Data in Eastern Partner Countries



## Міністерство захисту довкілля та природних ресурсів України

Про нас Діяльність Громадянам Бізнесу Медіацентр ЕкоСистема ЕкоЗагроза

Головна — Оголошення — Нормативно-правова база — Наказ Міндовкілля № 288 від 15.03.2024

# Наказ Міндовкілля № 288 від 15.03.2024

15/03/2024 : 20:42

Про затвердження Методичних рекомендацій з розроблення місцевих планів управління відходам

[Наказ](#)

[Методичні рекомендації](#)

[Додаток до рекомендацій](#)

Implemented by



Co-funded by

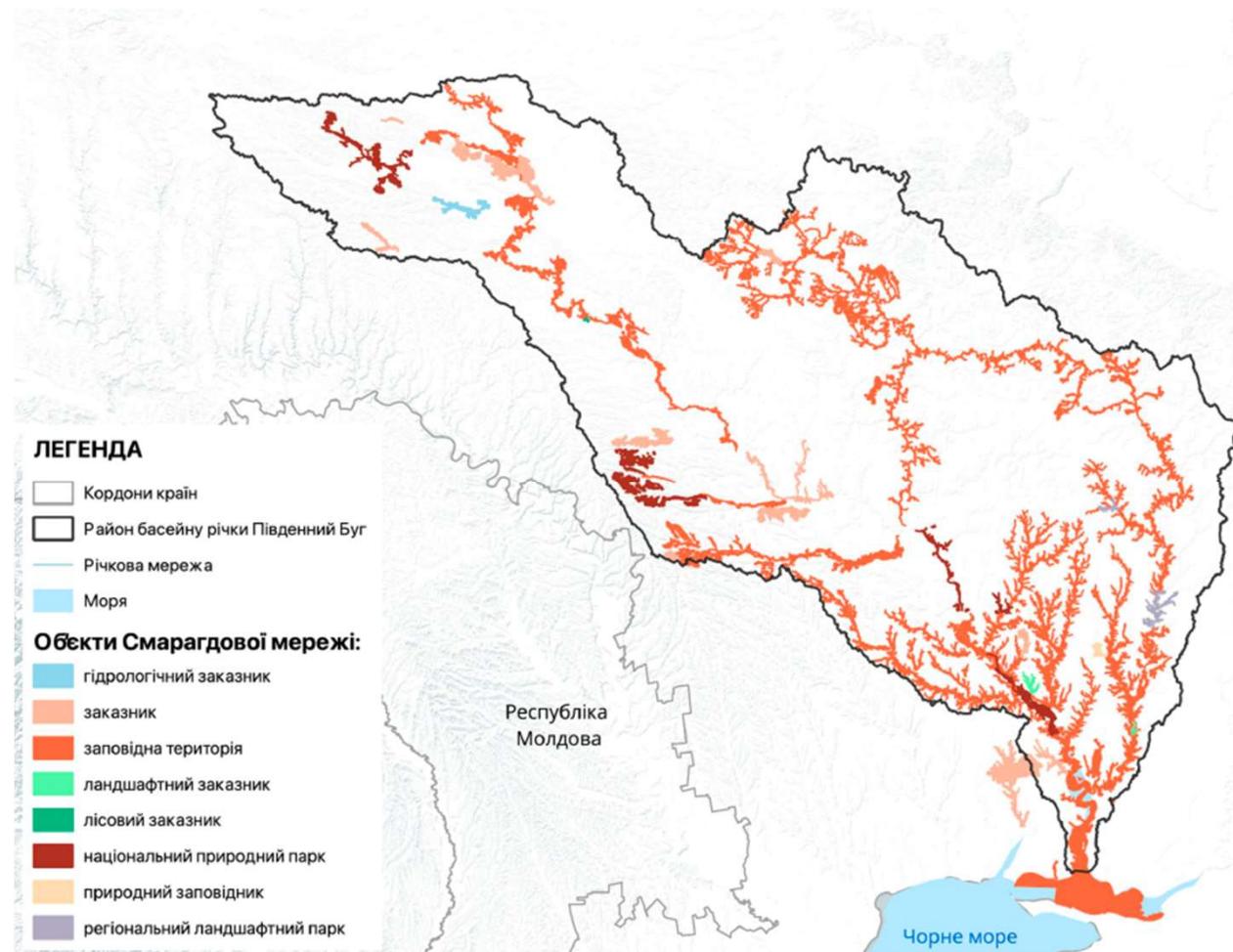
With funding from



## ЗОНИ (ТЕРИТОРІЇ), ЩО ПІДЛЯГАЮТЬ ОХОРОНІ СМАРАГДОВА МЕРЕЖА

### 45 об'єктів

- Гідрологічні заказники – 1
- Заказники – 8
- Заповідні території – 26
- Ландшафтні заказники – 2
- Лісові заказники – 1
- Національні природні парки – 4
- Природні заповідники – 1
- Регіональні ландшафтні парки – 2



Implementing partners

Co-funded by

With funding from:



Funded by  
the European Union

**EU4Environment**  
Water and Data in Eastern Partner Countries

## ЗОНИ (ТЕРИТОРІЇ), ЩО ПІДЛЯГАЮТЬ ОХОРОНІ

### ЗОНИ САНІТАРНОЇ ОХОРОНИ

Території розміщення водозаборів для питного водопостачання населення.

Законодавчо передбачений цілий ряд дозволених та заборонених дій в межах питних водозаборів.

В басейні Південного Бугу розташовано

**578 водозаборів,**

що здійснюють забір води об'ємом більше 10 м<sup>3</sup> на добу

### МІСЦЯ РЕКРЕАЦІЇ ТА ВІДПОЧИНКУ НАСЕЛЕННЯ

Це земельні ділянки з прилеглим водним простором, призначені для

**організованого відпочинку населення**

на прибережних захисних смугах водних об'єктів.

Такі місця визначаються органами місцевого самоврядування відповідно до наданих їм повноважень **щороку** перед початком літнього купального сезону.

За інформацією ДСНС, станом на **липень 2023 року** нараховується:

**22**

**офіційно визначених місць рекреації та відпочинку населення**

Implementing partners



Co-funded by

With funding from:

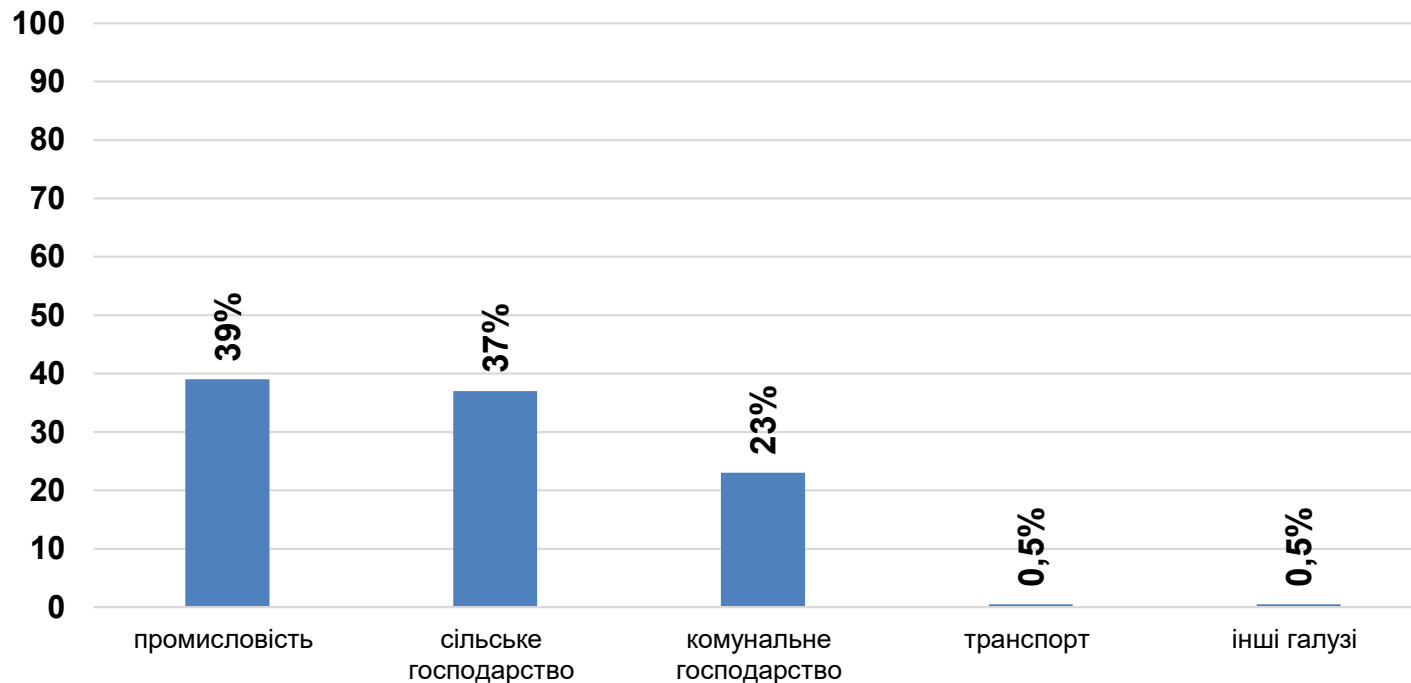




## АНАЛІЗ ВОДОКОРИСТУВАННЯ. ЗАБІР ВОДИ

- **82%** від загального забору води – поверхневі джерела (Південний Буг, Інгул, Синюха, Гірський Тікич, Гнилий Тікич).
- Миколаївська - 40%, Вінницька - 32%, Черкаська - 12%, Кіровоградська - 11%.

### СТРУКТУРА ВОДОПОСТАЧАННЯ





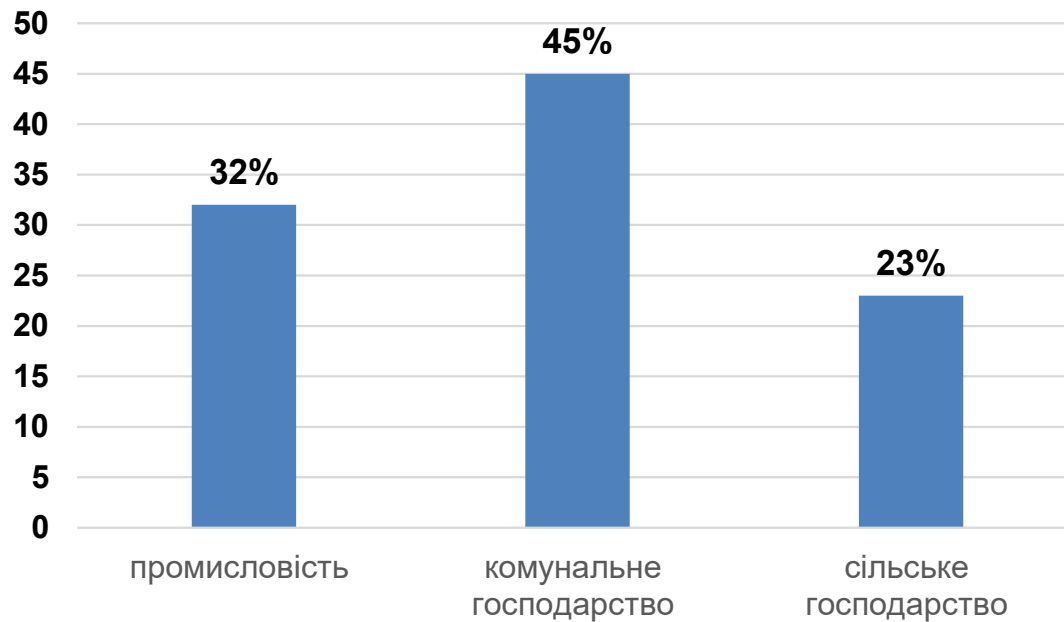
Funded by  
the European Union

**EU4Environment**  
Water and Data in Eastern Partner Countries

## АНАЛІЗ ВОДОКОРИСТУВАННЯ. СКИД ВОДИ

○ **5%** від загального обсягу стічних вод по Україні.

### СТРУКТУРА ВОДОВІДВЕДЕННЯ



### СТУПІНЬ ОЧИЩЕННЯ





Funded by  
the European Union

**EU4Environment**  
Water and Data in Eastern Partner Countries

## ЕКОЛОГІЧНІ ЦІЛІ

### ПОВЕРХНЕВІ ВОДИ

до 2030 р.



**265 МПВ**  
**(24%)**

### ПІДЗЕМНІ ВОДИ

до 2030 р.



**10 МПзВ**  
**(83%)**

Implementing partners



Co-funded by

With funding from





Funded by  
the European Union

**EU4Environment**  
Water and Data in Eastern Partner Countries

**ДЯКУЮ ЗА УВАГУ!**

[kmydra\\_br@ukr.net](mailto:kmydra_br@ukr.net)

European Union for Environment - Water  
Resources and Environmental Data



Implementing partners



Co-funded by

With funding from

